



Teleskopiniai krautuvai

SCORPION

960 756 746 741 736 635 1033 732

CLAAS



Pasiruošę bet kokiam darbui.

Ritinių ir ryšulių laukuose surinkimas, birių arba pavienių krovinių pakrovimas ir iškrovimas, pašarų pakrovimas ir išdalinimas, padėklų ir sunkių krovinių kėlimas, prekių transportavimas, priedų su pavara naudojimas, kelių priežiūra, sniego valymas – teleskopiniai krautuvai žemės ūkyje atlieka vis daugiau darbų. Ypatingai tada, jei jie turi tiek daug priedų, kaip SCORPION. Taigi, šie teleskopiniai krautuvai ūkyje gali pakeisti iki penkių specializuotų mašinų.

Didelių mašinų serija:

- Galiūnai > 5 t
SCORPION 960 / 756. Idealiai tinka verslams, jei reikia perkelti didelius kiekius krovinių ir mašinoms keliama dideli reikalavimai dėl našumo, patikimumo ir komforto.
- Specialistai > 4,5 t
SCORPION 746. Našumu, patikimumu ir komfortu prilygsta galingiausiems modeliams. Skirti vidutiniams ir dideliems krovinių kiekiams.

Mažų mašinų serija:

- Specialistai > 3,5 t
SCORPION 741 / 736. Skirti verslams, kurių medžiagų perkrovimo apimtys yra vidutiniškos ir kuriems reikalingi geru manevringumu, dideliu kėlimo aukščiu ir universalumu pasižymintys kompaktiški teleskopiniai krautuvai.

- Universalai < 3,5 t
SCORPION 1033 / 732 / 635. Idealiai tinka verslams, kurių medžiagų perkrovimo apimtys yra mažos, o atliekami darbai įvairūs. Svarbiausios jų savybės yra kompaktiška konstrukcija ir geras manevringumas. Jei krovinius reikia pakelti į didelį aukštį, rinkitės SCORPION 1033.



Didelių mašinų serija

Galiūnai 6 t Galiūnai 5,6 t Specialistai 4,6 t

SCORPION 960 VARIPOWER PLUS 756 VARIPOWER PLUS 746 VARIPOWER

Maks. keliamoji galia	kg	6000	5600	4600
Maks. kėlimo aukštis	m	8,79	7,03	7,03
Galia esant 2300 aps./min (ECE R 120)	kW / AG	115/156	115/156	105 / 142
Maks. sukimo momentas esant 1600 aps./min	Nm	609	609	550

Mažų mašinų serija

Specialistas 4,1 t Specialistas 3,6 t Universalas 3,5 t Universalas 3,3 t Universalas 3,2 t

741¹ VARIPOWER 2 736 VARIPOWER 2 635 VARIPOWER 2 1033¹ VARIPOWER 2 732¹ VARIPOWER 2

4100	3600	3500	3300	3200
6,93	6,93	6,13	9,75	6,93
105 / 142	105 / 142	105 / 142	105 / 142	105 / 142
550	550	550	550	550

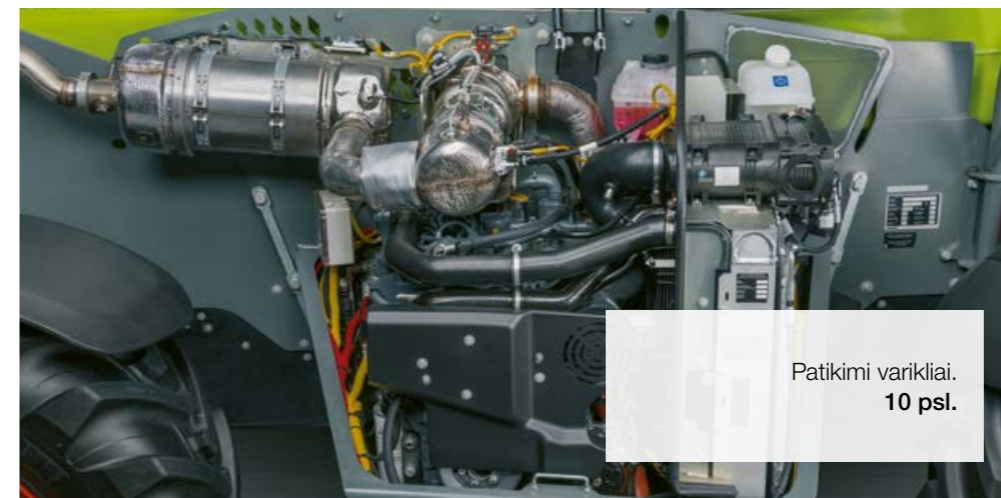
¹ Taip pat galima pasirinkti tvirtą, ekonomišką TREND bazinį modelį



Pasirenkama transmisija.
14 psl.



SMART LOADING pagalbos operatoriui sistema palengvina darbą.
26 psl.



Patikimi varikliai.
10 psl.



Keturi vairavimo režimai bet kokiems manevrams.
21 psl.



Strėlė, kuria galite pasitikėti.
22 psl.



Patogi darbo vieta.
30 psl.

SCORPION teleskopiniai krautuvai	2
Apie techniką išsamiai	6
CLAAS POWER SYSTEMS	8
Variklis	10
Aušinimo sistema	12
VARIPOWER važiuoklės pavara	14
SCORPION TREND	16
VARIPOWER važiuoklės pavara	18
Važiuklė	20
Krovimo sistema	22
Priedų tvirtinimo įtaisai ir teleskopinė strėlė	24
SMART LOADING	26
Hidraulinė sistema	28
Kabina ir komfortas	30
Komfortas	32
Ekranas ir valdymo įranga	34
Kabinos įranga	36
Vaizdo kamerų ir apsaugos sistemos	38
Apšvietimas	39
SCORPION TREND įranga	40
Techninė priežiūra	42
„CLAAS Service & Parts“	44
Keliamosios galios diagramos	46
Savybės	50
Techniniai duomenys	51

Daugiau informacijos apie SCORPION rasite: scorpion.claas.com





- 1 Keliamoji galia nuo 3,2 t iki 6,0 t
- 2 Iki 115 kW / 156 AG galios varikliai atitinka „Etapas V“ arba „Etapas IIIA“ reikalavimus
- 3 Bepakopė hidrostatinė važiuoklės pavara su sumania SMART ROADING funkcija
- 4 DYNAMIC COOLING: elektroninis ventiliatoriaus sūkių ir ventiliatoriaus reverso valdymas
- 5 Galinga hidraulinė sistema, įskaitant teleskopinės strėlės nuleidimą be apkrovos, našiam ir energiją taupančiam darbui
- 6 Galima sumontuoti trečių ir ketvirtą valdymo kontūrus, alyvos praleidimo liniją ir beslėgę alyvos grąžinimo liniją
- 7 DYNAMIC POWER ir tiksliai suderintas darbinės hidraulikos valdymas skirti optimaliam jautrumui ir tikslumui net esant dideliame aukščiui
- 8 Išorinis slėgio trečiajame valdymo kontūre sumažinimas ant teleskopinės strėlės
- 9 Šoninė strėlės kreipiančioji galima visiems modeliams
- 10 SMART LOADING pagalbos operatoriui sistemos
- 11 Optimaliam matomumui skirta ergonomiška kabina su dideliais langais
- 12 Galima pasirinkti 3,5 colio arba 7 colio prietaisų skydelio ekraną
- 13 Sumanus stovėjimo stabdis su automatine funkcija
- 14 Rankinis vairavimas važiuojant „krabo“ režimu, kaip ketvirtas vairavimo režimas
- 15 Didžiausios padangos: 600/55-26.5

Ekonomiškas važiavimas.
CLAAS POWER SYSTEMS (CPS).

CPS | CLAAS
POWER
SYSTEMS

Mūsų pavaros sistema: optimaliai
sąveikaujantys optimalūs komponentai.

Jūsų CLAAS mašina – tai daugiau nei jos atskirų dalių
suma. Idealus veikimas galimas tik tada, kai visos
detalės idealiai atitinka viena kitą ir gali optimaliai
sąveikauti tarpusavyje.

Pavadinimas CLAAS POWER SYSTEMS (CPS) reiškia
pačių geriausių komponentų, kuriuos mes sujungėme
siekdami sukurti sumanią pavaros sistemą, kombinaciją,
kuri nustato naujus standartus. Visa variklio galia tik
tada, kai jos reikia. Pavaros, kurios yra pritaikytos mašinų
naudojimo būdui. Degalus taupanti technologija, kuri
greitai atsiperka.



Pažangūs, didelės galios varikliai.

Didelį sukimo momentą sukuriantys 4-ių cilindrų varikliai, kuriuose naudojama 4-ių vožtuvų cilindrai technologija ir yra sumontuotas turbokompresorius, pasiekia 105 kW (142 AG) galią. SCORPION 960 ir 756 modeliuose sumontuoti 115 kW (156 AG) varikliai. Abu varikliai turi didžiulės galios atsargas, kurių pakanka net sunkiausiems medžiagų stūmimo ir krovimo darbams. Sumani variklio valdymo sistema, kartu su SMART ROADING funkcija, visada palaiko optimalius variklio sūkius ir sukimo momentą. Taip žymiai sumažėja degalų sąnaudos.

- Didelis efektyvumas dėl CPS
- Optimalus degalų sąnaudų / galios santykis
- Sumanus variklio valdymas
- Didelis sukimo momentas, 550 ir 609 Nm atitinkamai

SCORPION	Variklio galia	Darbinis tūris
	kW / AG	Litrai
960	115/156	4,1
756	115/156	4,1
746	105 / 142	3,6
741	105 / 142	3,6
736	105 / 142	3,6
635	105 / 142	3,6
1033	105 / 142	3,6
732	105 / 142	3,6



Veiksmingas indėlis į klimato apsaugą.

Modernūs dyzeliniai varikliai atitinka taikomus apribojimus dėl šiltnamio efektą sukeliančių dujų. Jie degalus sudegina efektyviau ir išmeta iki 15 % mažiau CO₂. Visi modeliai, kurie atitinka „Etapas V“ standarto reikalavimus, turi SCR katalizatorius, kurie skirti sumažinti azoto oksidų kiekį. Anglies monoksido ir angliavandenių emisijas efektyviai sumažina dyzelino dalelių filtras (DPF) su integruotu dyzelino oksidacijos katalizatoriumi (DOC).

Darbas be trukdžių.

Dyzelino dalelių filtro būseną visada rodoma ekrane. Operatorius visada žino, kada regeneracija bus atliekama. Regeneracija atliekama automatiškai, be operatoriaus įsikišimo. Nepalankiomis sąlygomis arba avariniu atveju, nuspaudus jungiklį, regeneraciją galima sustabdyti. Ilgi intervalai tarp regeneracijų garantuoja ilgą darbą be trukdžių.



Dyzelino dalelių filtro regeneracija atliekama automatiškai.



Lengvai pasiekiamas „AdBlue®“, kuris skirtas efektyviam išmetamųjų dujų papildomam apdorojimui, bako kaklelis.



Užrakinamas degalų bakas sumontuotas už kabinos.

Pakankamai degalų ilgoms darbo dienoms.

Dideli plieniniai degalų bakai sumontuoti po kabina, mašinos kairėje pusėje. Patikimai apsaugotus bakus lengva pasiekti. Vientisa plieninė dugno apsauga užtikrina maksimalų saugumą kasdieninių darbų metu.

- Bakų talpa leidžia dirbti ilgiau ir be pertraukų.
- Sumažina pažeidimų pavojų dirbant sudėtingomis sąlygomis

SCORPION	960 / 756	746-732
Degalų bakas	190	150
Karbamido bakas	20	10



Švaraus oro tiekimas yra standartinė įranga.

SCORPION oras įsiurbiamas pro didelius filtras, kurie sumontuoti švarioje, be dulkių mašinos dalyje. Taip sumažinamas aušinimo briaunų užteršimas šiaudais, žole ir silosu. Didelės dulkių ir nešvarumų dalelės netgi nepatenka į oro kontūrą.

- Tiesioginis tiekimas į oro filtrą
- Problemų nekeliantis naudojimas net labai dulkėtoje aplinkoje
- Išlaidos techninei priežiūrai sumažintos iki minimumo

Jei reikia, dar švaresnis darbas.

Jei jūs dažniausiai dirbate esant dideliame dulkėtumui, patartina sumontuoti vakuuminį pirminį valytuvą. Į variklio skyrių integruotas pirminis valytuvai iš įsiurbiamo oro pašalina stambias dulkių ir nešvarumų daleles, dar prieš jam patenkant į sistemą. Taip žymiai padidinamas oro filtro techninės priežiūros intervalas.

Efektyvus oro srautas.

Šaltas oras įsiurbiamas pro didelius paėmimo paviršius mašinos priekinėje dalyje, kur oras yra švarus, ir traukiamas pro variklio skyrių. Variklio karštis iš variklio skyriaus pasišalina pro tam skirtas išleidimo angas galinėje dalyje viršuje. Šis sumanus oro srauto dizainas apsaugo nuo bet kokių oro sukurių ir dulkių sukėlimo po mašina.

Važiuojant keliu ar darbo metu, kai yra tik dalinė apkrova, gali pakakti mažesnio ventiliatoriaus greičio. DYNAMIC COOLING įvertina visų aušinimo blokų poreikius ir, naudodamas termojutiklius, elektroniniu būdu atitinkamai sureguliuoja ventiliatoriaus greitį.



Išvengiama radiatoriaus užteršimo dėl ventiliatoriaus reverso.



Tokie pat dideli aušinimo pajėgumai išsaugomi net tada, kai darbai atliekami esant ypatingai dideliame dulkėtumui.



Operatorius reversą rankiniu būdu gali įjungti bet kuriuo momentu.

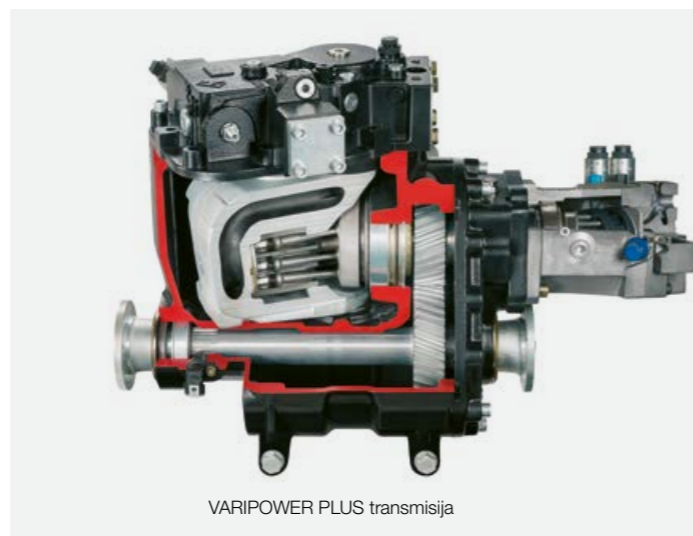


Automatinis valymas naudojant ventiliatorių su reversu.

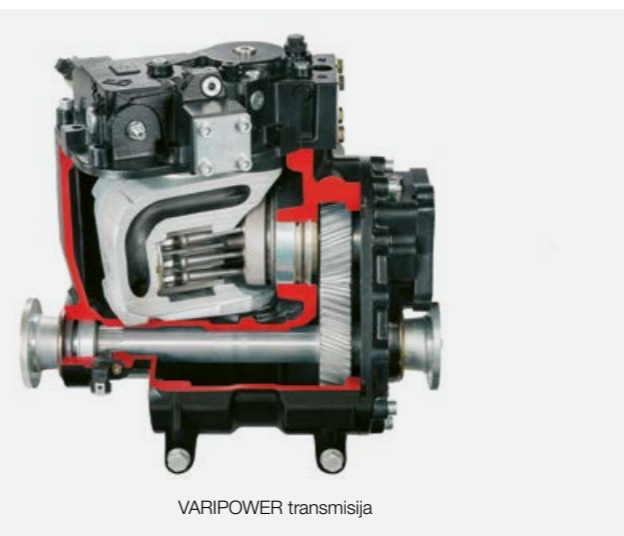
Ventiliatoriaus reversas nešvarumus ir dulkių daleles nuo oro paėmimo paviršių pašalina visiškai automatiškai. Ventiliatoriaus reversas įjungiamas nustatytais intervalais. Šis laiko intervalas yra nustatytas iš anksto, tačiau, jei reikia, operatoriaus gali būti pakeistas. Taip pat, ventiliatoriaus reversas bet kuriuo metu gali būti įjungtas rankiniu būdu, nuspaudus mygtuką.

- Tikrai išmani mašina.
- Ilgas darbo laikas
- Lengvai nuvalomi oro įsiurbimo paviršiai
- Reikia mažiau techninės priežiūros
- Mažesnis operatoriaus nuovargis
- Visas dėmesys atliekamam darbui

Komfortiškas važiavimas, įspūdinga stūmimo jėga.



VARIPOWER PLUS transmisija



VARIPOWER transmisija



VARIPOWER 2 transmisija

Visa jums reikalinga galia. Be pakopų.

SCORPION VARIPOWER suteikia pasirinkimą iš trijų hidrostatių važiuoklės pavaros sistemų. Visos jos yra valdomos elektronikos ir pasižymi išskirtinėmis važiavimo charakteristikomis. Tikslus važiavimas ir tikslus stūmimo jėgos dozavimas yra galimi bet kuriame važiavimo greičio diapazone.

- 1 VARIPOWER PLUS su dviem didelio sukimo momento hidrauliniiais varikliais iki 40 km/h modeliams
- 2 VARIPOWER su plataus kampo varikliu iki 40 km/h 746 modeliams
- 3 VARIPOWER 2 su dviem varikliais iki 40 km/h kompaktiškiems modeliams

Maksimali galia: VARIPOWER PLUS.

VARIPOWER PLUS transmisija į SCORPION 960 ir 756 yra montuojama kaip standartinė įranga. Kartu su plataus kampo hidrostatiu siurbliu (45°), ši sistema turi pakrepiamą kintamo darbinio tūrio variklį. Jis turi 32° pakreipimo kampą, suteikiantį žymiai daugiau galios visuose darbo diapazonuose.

- Maksimalus judrumas
- Maksimali stūmimo jėga
- Ekonomiškumą padidina SMART ROADING.

Patogi: VARIPOWER.

Dėl VARIPOWER transmisijos su 45° maksimaliu pakreipimo kampu (plataus kampo hidrostatisis siurblys), SCORPION turi bepakopį 40 km/h didžiausią važiavimo greitį. Važiavimo greitis ir stūmimo jėga visada yra koordinuojami tarpusavyje. Taip užtikrinamos mažos degalų sąnaudos net esant didelėms apkrovoms.

- Didelis judrumas
- Didelė stūmimo jėga
- Didelis ekonomiškumas dėl SMART ROADING

Labai efektyvi: VARIPOWER 2 su dviem varikliais.

VARIPOWER 2 yra važiuoklės pavara su dviem varikliais. Ši pavara ne tik veikia tyliai ir efektyviai. Ji taip pat yra labai patikima, kadangi nėra reduktoriaus. Alyva iš korpuso išsiurbiamą, kad pavara išliktų sausa ir būtų išvengta nuostolių dėl ištaškymo.

Abu varikliai turi bendrą veleną ir bendrą pakrepiamą diską. Toks sprendimas užtikrina visiškai sinchronišką jų darbą. Kadangi varikliai sukasi priešingomis kryptimis, jų ašinės jėgos vienos kitas atsveria. Taip žymiai sumažėja nuostoliai dėl trinties veleno guoliuose.

SCORPION	960	756	746	741	736	635	1033	732
VARIPOWER PLUS, 40 km/h	●	●	–	–	–	–	–	–
VARIPOWER, 40 km/h	–	–	●	–	–	–	–	–
VARIPOWER 2, 40 km/h	–	–	–	●	●	●	●	●
30 km/h variantai	○	○	○	○	○	○	○	○
20 km/h variantai ¹	○	○	○	○	○	○	○	○

● Standartinė įranga ○ Pasirenkama įranga – Negalima

¹ Visi modeliai, nepriklausomai nuo sumontuotos transmisijos, turi 20 km/h variantus („savaičių žemės ūkio mašinos“)

Standartinė įranga: SMART ROADING.

SMART ROADING variklio sūkius reguliuoja pagal reikalingą galios lygį. Operatoriui tereikia su akceleratoriaus pedalu reguliuoti važiavimo greitį. Priklausomai nuo dyzelinio variklio galios išnaudojimo, variklio sūkių automatiškai padidinami arba sumažinami. Tai turi įtakos triukšmo lygio sumažinimui pasiekus didžiausią važiavimo greitį, o taip pat dyzelinių degalų sąnaudų sumažinimui tiek važiuojant keliu, tiek atliekant žemės ūkio medžiagų krovimo darbus.



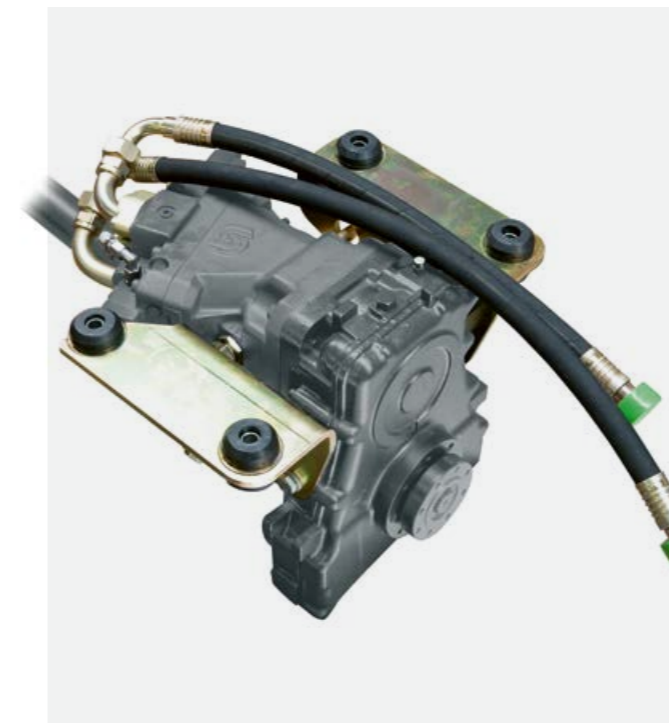
Didelis našumas ir mažos išlaidos.
Labai tvirtas SCORPION TREND.



Tvirtas: SCORPION TREND.

Jei transportavimo, vilkimo arba stūmimo darbus atliekate retai, tačiau atliekate pačius įvairiausių krovimo darbus, ekonomišką SCORPION TREND yra būtent tai, ko jums reikia. Šis serijos modelis turi bepakopę hidrostatinę pavarą, kuri leidžia dirbti labai tiksliai ir jautriai važiuojant bet kuriuo greičiu. Šio modelio patikimumas, stabilumas ir kėlimo galia yra tokie pat dideli, kaip ir VARIPOWER modelių. TREND įranga yra kiek paprastesnė ir todėl pigesnė.

SCORPION TREND	741-732
Važiuklės pavara	Hidrostatinė transmisija su vienu važiavimo greičio diapazonu, didžiausias važiavimo greitis 30 km/h
Hidraulinės sistemos našumas	106 l/min, krumpliaratinis siurblys su droselių valdymo bloku
Valdymas	Valdymo svirtis su pagrindinėmis funkcijomis
Vairavimo režimo pasirinkimas	Rankinis
Rankinis akceleratorius, lėto važiavimo funkcija	Rankinis
Ekranas	3,5 colio ekranas (juodas / baltas)



Bepakopė hidrostatinė važiuklės pavara.

Vairuodami SCORPION TREND, galite pasikliauti per dešimtmečius išbandyta ir nuolat tobulinama hidrostatinė važiuklės pavara. Su šia pavara 0–30 km/h (pasirenkamas 0–20 km/h) važiavimo greičių diapazone mašina važiuoja patogiai, sklandžiai ir ekonomiškai.

Galinga darbinė hidraulinė sistema.

Tiek kraudami sunkius krovinius, tiek norėdami padidinti krovimo ciklų greitį, visada galite pasitikėti galinga darbine hidrauline sistema. Naudodami proporcingo veikimo vožtuvus, galite tiksliai kontroliuoti atskiras krovimo sistemos funkcijas.



Greita užpildymo lygio kontrolė.

- Paprastas hidraulinės alyvos lygio tikrinimas pro stebėjimo langelį
- Pasirinktinai – 3,5 colių ekrane

SCORPION TREND darbinė hidraulinė sistema		741	1033	732
Tipas			Krumpliaratinis siurblys	
Vožtuvai			Droselių valdymo blokas	
Maks. siurblio našumas	l/min	106	106	106
Maks. darbinis slėgis	bar	270	270	240

Užtikrina saugų darbą važiuojant bet koku greičiu.



Lėto važiavimo funkciją turintis stabdis sumažina degalų sąnaudas ir stabdžių dėvėjimąsi.

Labai tikslus valdymas varikliui veikiant bet kokiais sūkliais.

Šiek tiek nuspaudus lėto važiavimo funkciją turintį stabdžių pedalą, tolygiai mažėja važiavimo greitis. Variklio sūkliai išlieka nepakitę. Pedalą nuspaudus iki galo, automatiškai nustatomas nuliui lygus važiavimo greitis ir įjungiamas darbinis stabdis. Taip užtikrinamas jautrus, tiksliai dozuojamas važiavimas esant bet kokiems variklio sūkliais.



Pastovus važiavimo greitis.

SCORPION VARIPOWER lėto važiavimo funkcija idealiai tinka darbams, kurių atlikimui reikalingas didelis alyvos srautas važiuojant mažu greičiu, pvz., šlavimas ar kraiko paskleidimas. Važiavimo greitis patogiai reguliuojamas potenciometru, o reikalingi dyzelinio variklio sūkliai – rankiniu akceleratoriumi. Lėto važiavimo funkcija gali būti naudojama visuose važiavimo greičio diapazonuose.

- 1 Elektroninė lėto važiavimo funkcija
- 2 Elektroninis rankinis akceleratorius

Rankinis akceleratorius.

Rankinis akceleratorius, kartu su lėto važiavimo funkcija, užtikrina pastovią darbinės hidraulikos galią.



Saugus transportavimas.

SCORPION galima pasirinkti dviejų kontūrų pneumatinių stabdžių sistemą arba hidraulinius stabdžius. Jie užtikrina net sunkių priekabų saugų stabdymą, pavyzdžiui, keliu transportuojant šiaudus.

Automatinis stovėjimo stabdis.

Pasikėlus nuo sėdynės operatoriui, išjungus variklį ar važiavimo greičiui sumažėjus iki 0 km/h, SCORPION automatiškai įjungia elektrohidraulinį stovėjimo stabdį. Stabdys išjungiamas nuspaudus akceleratoriaus pedalą arba pasirinkus važiavimo kryptį. Ši funkcija ypatingai naudinga važiuojant kalvotomis vietovėmis. Taip pat stabdį tam skirtu jungikliu galima įjungti rankiniu būdu.



Stovėjimo stabdį galima įjungti rankiniu būdu, tam skirtu jungikliu.

Stabilumas ir saugumas bet kurioje padėtyje.

SCORPION 960-746 stipri tilto konstrukcija ir savaime užsiblokuojantis diferencialas su 45 % blokavimo reikšme arba diferencialas su 100 % blokavimo reikšme užtikrina maksimalų saugumą dirbant skirtingomis sąlygomis. SCORPION priekyje sumontuotas tiltas su planetiniais reduktoriais, kurio maksimalus 35° posūkio kampas užtikrina išskirtinį manevringumą. Gale sumontuotas svyruojantis tiltas su planetiniais reduktoriais, kurio pasvyrimo kampas į kiekvieną pusę yra 11° (SCORPION 1033-635) arba 10° (SCORPION 960-746), užtikrina papildomą stabilumą.



Rėmas su hidrauline išlyginimo funkcija.

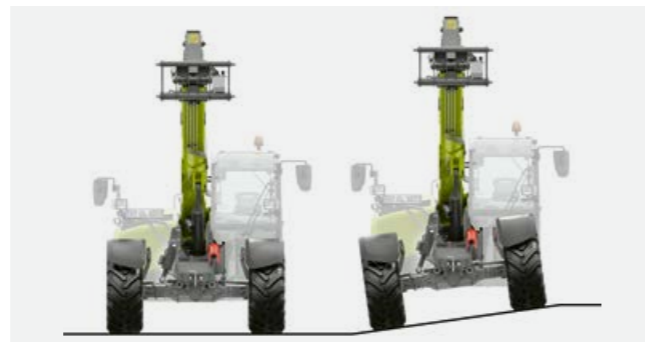
Didelėms apkrovoms skirta išlyginimo funkcija.

SCORPION 960 ir 1033 leidžia hidrauliniu būdu atlikti +/- 8° išlyginimą tarp rėmo ir priekinio tilto. Ši funkcija įjungiama kabinoje sumontuotu jungikliu. Operatoriaus tiesioginio matymo lauke sumontuotas gulsčiukas. Taip užtikrinamas maksimalus stabilumas ant nelygių paviršių, kuris leidžia jums tiksliai dirbti net esant dideliame pakėlimo aukščiui.



Gulsčiukas kabinoje.

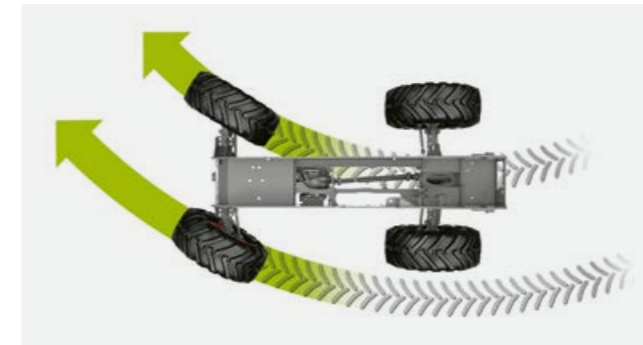
Siekiant padidinti saugumą dirbant ant šlaitų, virš priekinio tilto yra sumontuotas indikatorius, kuris rodo mašinos pasvyrimo nuo horizontalios padėties kampą.



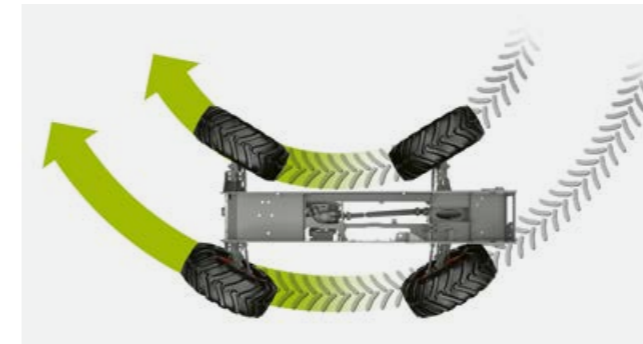
Hidraulinė išlyginimo funkcija. SCORPION 1033 ir 960 standartinė įranga.



Didesnis saugumas važiuojant nelygiu paviršiumi dėl hidraulinės išlyginimo funkcijos.



1 Vairuojami priekiniai ratai



2 Vairuojami visi ratai



3 Važiavimas „krabu“



4 Rankinis vairavimas važiuojant „krabu“

Vairavimo režimai bet kokiems darbams.

Keturi vairavimo režimai užtikrina puikų manevringumą net labai ankštose vietose. Rankinio vairavimo važiuojant „krabu“ funkcija su priekinių ratų vairavimu mašiną padaro dar manevringesnę.

- 1 Vairuojami priekiniai ratai
- 2 Vairuojami visi ratai
- 3 Važiavimas „krabu“
- 4 Rankinis vairavimas važiuojant „krabu“

Vairavimo režimai pakeičiami greitai, tiksliai ir lengvai.

SCORPION VARIPOWER modeliuose vairavimo režimus galima perjungti greitai ir lengvai, mašinai važiuojant, o ašių ratų pasukimas sinchronizuojamas elektroniniu būdu. Pasukamas-nuspaudžiamas vairavimo režimų pasirinkimo jungiklis sumontuotas lengvai pasiekiamoje vietoje, prietaisų skydelio dešinėje.

Norėdami naudoti rankinio vairavimo važiuojant „krabu“ režimą, prieš įjungdami priekinių ratų vairavimo režimą, pirmiausiai rankiniu būdu į pageidaujamą padėtį pasukite galinius ratus. Pasirinktas vairavimo režimas rodomas ekrane, todėl jį visada matote vos tik pažvelgę.

TREND modeliuose ratų vidurinė padėtis sinchronizuojama rankiniu būdu. Režimas perjungiamas patogiai, naudojant svirtį.



Didesnis tikslumas naudojant rankinį vairavimą „krabu“ režime.

Kraukite labai aukštai.
Krovimo sistema.

Stiprus jūsų ūkio pagalbininkas.

SCORPION operatorius gali pasikliauti darbine hidrauline sistema, kuri sukuria milžinišką galią, ir tvirta teleskopine strėle, kuri, jei pageidaujate, turi šonines kreipiančiąsias ir pasižymi išskirtiniu atsparumu sukimui ir keliamąja galia. Be to, sumanios automatinės funkcijos, pvz., kaušo grąžinimo funkcija, amortizavimo kraštinėje padėtyje funkcija, kurios yra standartinė įranga, ir regeneracinė hidraulinė sistema, padeda padidinti našumą ir tuo pat metu sumažina operatoriaus darbo krūvį.





Sukurta sunkiam darbui.

Tvirtas priedų tvirtinimo įtaisas, kuris aiškiai matomas iš SCORPION kabinos, idealiai tinka bet kokioms darbo sąlygoms. Tvirti fiksavimo kaiščiai (50 mm) užtikrina saugų, mažai dylantį visų sumontuotų priedų tvirtinimą mechaniniu arba, jei pageidaujama, hidrauliniu būdu. Hidrauliniai sujungimai yra lengvai pasiekiami ir gerai apsaugoti. Priedus galima pakeisti lengvai, nuspaudus mygtuką arba perjungus jungiklį.

152 laipsnių išpylimo kampas.

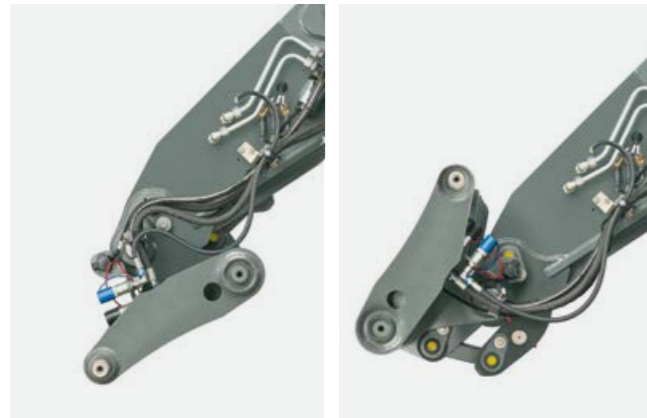
Didesnis nei įprasta, 152°, priedų tvirtinimo įtaiso pasukimo kampas idealiai tinka birių medžiagų iškrovimo operacijoms, ypač limpantiems produktams ir medžiagoms. Modelis SCORPION 1033 VARIPower yra pritaikytas krauti į aukštą stirtas, todėl jis turi šiek tiek mažesnę pasukimo kampą – 126°.

Didelė galia bet kuriame aukštyje.

Strėlė turi puikų atsparumą sukimui, todėl darbas gali būti atliekamas be problemų net ties galimybių riba. Keliamoji galia išlieka įspūdinga net maksimaliai išstūmus. Šepetys ant strėlės apsaugo nuo nešvarumų susikaupimo įtraukiant strėlę. Strėlės šoninės kreipiančiosios gali būti sumontuotos visuose SCORPION modeliuose.

Energiją taupanti regeneracinė hidraulinė sistema.

Teleskopinė strėlė nusileidžia veikianti tik sunkio jėgos. Dėl to sutrumpėja ciklas ir pagreitėja krovimo ciklai. Taip pat sumažėja degalų sąnaudos, kadangi dizelinio variklio energija nenaudojama.



Didelis, iki 152° pasukimo kampas, kad birias medžiagas būtų galima išpilti lengviau.



Pasirenkami kėlimo kabliai dar labiau padidina naudojimo galimybes.

Saugus darbas išnaudojant visas galimybes.

SCORPION modeliai 1033 ir 741–635 gali turėti šoninę teleskopinės strėlės atramą. Ši papildoma atrama užtikrina dar didesnę saugumą darbui naudojant išstumtą strėlę arba strėlę veikiant labai didelėms jėgoms.

Didelės jėgos taip pat veikia medžiagas stumdant į vieną šoną. Įvažiuojant į birias medžiagas, teleskopinę krovimo sistemą taip pat veikia didžiulės jėgos. Ši atrama sumažina centrinio kaiščio apkrovą, kad mašina būtų apsaugota ir žymiai padidėtų teleskopinės strėlės tarnavimo laikas.

Keliamosios galios išnaudojimas visada matomas.

Apkrovos ekranas atitinka EN 15000 reikalavimus. Jis yra sumontuotas ant statramsčio „A“, kad būtų užtikrintas maksimalus jo matomumas. Lengvai suprantami simboliai leidžia operatoriui tiksliai įvertinti, kioje zonoje mašina veikia konkrečiu metu. Žalia spalva reiškia, kad viskas yra gerai, žalia-oranžinė spalva rodo, kad yra pasiekta stabilumo riba, o žalia-oranžinė-raudona perspėja apie vartimo pavojų.



Šoninė teleskopinės strėlės kreipiančioji gali būti sumontuota visuose SCORPION modeliuose.



Visuose didesnės kaip 4500 kg keliamosios galios teleskopiniuose krovimo vamzdyje, į rėmą integruota kreipiančioji yra standartinė įranga.



Apkrovos ekranas veikia pagal aiškią šviesoforo sistemą. Viršijus stabilumo ribą, dega visi LED ir veikia perspėjimo garsinis signalas.

	<p>Lygis 0 (užfiksuotas) Mašina neleis jokios apkrovos, kuri viršija 100%. Pasiekus 100%, galima atlikti tik apkrovos sumažinimo veiksmus.</p>	<p>Lygis 1 (užfiksuotas) Mašina leis 100% viršijančias apkrovas esant tam tikroms apkrovos sąlygoms. Negali būti įjungta, kai pakėlimo kampas yra daugiau kaip 50°.</p>	<p>Lygis 2 (neufiksuotas) Ribotą laiką, išskirtinėse situacijose, 100% viršijančios apkrovos gali būti leistos rankiniu būdu. Lygis 2 yra leidžiamas tik 60 sekundžių.</p>
--	---	--	---

Taupo laiką. SMART LOADING.

Didesnis komfortas operatoriui.

Ratinių krautuvų ir teleskopinių krautuvų darbo optimizavimui skirtas sumanias sistemas SMART LOADING sujungia į išskirtinę pagalbos operatoriui sistemą, kuri užtikrina maksimalų komfortą ir patogumą operatoriui atliekant kasdienes darbus. Puikiai suderintos, individualiai reguliuojamos funkcijos optimizuoja visą krovimo ciklą ir padidina ne tik našumą, bet ir darbo procesų efektyvumą. Žymiai sumažėja krūvis operatoriui, taip pat apsaugomas kroviny ir mašina.

Mažesnis krūvis.

Visiems SCORPION modeliams galima pasirinkti automatinę kaušo grąžinimo funkciją. Ji idealiai tinka krovimo darbams, kai kaušas nuolat yra grąžinamas į padėtį prie žemės paviršiaus. Tam, kad sumažėtų su tuo susijęs darbo krūvis, operatorius paprasčiausiai gali išsaugoti reikalingą pakreipimo kampą ir, kai to reikia, iškviesti jį paspaudęs ant daugiafunkcės valdymo svirties esantį mygtuką.

SCORPION 960, 756 ir 746 modeliai turi automatinę pakreipimo cilindro kratymo funkciją, kuri yra standartinė įranga. Ši funkcija žymiai palengvina prilimpančių medžiagų išpylimo procedūrą, taip pat padeda tolygiai paskirstyti birias medžiagas.

Dėl teleskopinės strėlės automatinio įtraukimo funkcijos, operatoriaus darbo krūvis dar labiau sumažėja. Ši pasirenkama funkcija leidžia teleskopinę strėlę leidžiant žemyn, ją automatiškai įtraukti. Funkcija gali būti įjungta ir išjungta bet kuriuo metu, naudojant kabinoje sumontuotą jungiklį.



Didesnis tikslumas.

SCORPION 960, 756 ir 746 modeliams galima pasirinkti darbinės hidraulikos tikslaus valdymo sistemą. Ji užtikrina tikslų krovinių krovimą net dideliame aukštyje, taip pat leidžia tiksliai valdyti kraunant pavojingus arba sunkius krovinius. Paprasčiausiai nuspaudus jungiklį, darbinės hidraulikos veikimo greitis gali būti sumažintas per pusę.



Kaušo automatinio grąžinimo funkcija skirta greitam darbui arti žemės paviršiaus.

Didesnis efektyvumas.

DYNAMIC POWER yra SCORPION 960-746 naudojama pagalbos sistema, kuri automatiškai padidina arba sumažina dyzelinio variklio sukčius atsižvelgiant į daugiafunkcės valdymo svirties pakreipimo kampą. Taip krovimo ciklai dar labiau pagreitėja ir palengvėja. Dėl mažesnio greičio padidėja darbo patikimumas, todėl sumažėja įtampa ir nuovargis net pačiomis ilgiausiomis darbo dienomis.

Didesnis stabilumas.

Važiuojant, strėlės svyravimų slopinimo sistema apsaugo mašiną nuo bet kokio šokinėjimo. Ši funkcija gali būti įjungta jungikliu, važiuojant bet koku greičiu. Pasirinkus automatinį režimą, ji automatiškai išjungžiama esant mažesniai kaip 7 km/h greičiui, kad būtų galima tiksliai kelti net sunkius krovinius.



Nepriklausomai nuo to, ar keliami sunkūs kroviniai, ar atliekamas greitas krovimas, SCORPION turi galingą, daugiavfunkce valdymo svirtimi valdomą (VARIPOWER modeliuose – su elektrohidrauliniu valdymu), darbinę hidrauliką, kuri skirta maksimaliai galiai ir našumui.

Proporciniai skirstytuvai (VARIPOWER – nepriklausantis nuo apkrovos) užtikrina tikslų visų krovimo sistemos hidraulinių funkcijų valdymą.

VARIPOWER modelių darbinė hidraulika.

SCORPION		960	756	746	741	736	635	1033	732
Siurblio konstrukcija		Jautri apkrovai							
Vožtuvai		Jautri apkrovai (srauto paskirstymas nepriklauso nuo apkrovos slėgio)							
Maks. siurblio našumas	l/min	187	187	187	160	160	160	160	160
Maks. darbinis slėgis	bar	270	270	250	270	270	240	270	240

Stiprus priekyje.

Prikabintiems priedams, kurie turi dvikryptį valdymo kontūrą, pvz., šlavimo mašina ar kaušas su griebtuvais, SCORPION turi papildomą, iki 200 l/min našumo valdymo kontūrą. Jei reikia, tiesiog ant priedų tvirtinimo įtaiso, saugiai gali būti sumontuotos dvi dvikryptės hidraulinės jungtys. Kaip pasirenkama įranga gali būti sumontuota alyvos praleidimo linija ir beslėgė grąžinimo linija.

- Atskiras ir operatoriui patogus įjungimas daugiavfunkce valdymo svirtimi
- Pasirenkama daugiavfunkcė jungtis.
- Bepakopis alyvos srauto reguliavimas
- Nuolatinio veikimo režimas įjungiamas jungikliu

Universalus gale.

SCORPION VARIPOWER modeliams skirti keturi skirtingi galinės hidraulikos paketai:

- Vienkryptė jungtis savivartei priekabai
- Vienkryptė jungtis ir kablys
- Vienkryptė ir dvikryptė jungtys
- Vienkryptė ir dvikryptė jungtys ir kablys



Priedai pakeičiami lengvai ir greitai.

Tam, kad priedų pakeitimas būtų greitas, patogus ir be nereikalingų alyvos nuostolių, hidraulinėse jungtyse neturi būti jokio slėgio. Varikliui veikiant, paprasčiausiai nuspaudę mygtuką, galite pašalinti slėgį trečiojo valdymo kontūro hidraulinėse jungtyse. Slėgį galima sumažinti kabinoje sumontuotu jungikliu arba ant strėlės sumontuotu mygtuku.

Saugus pavojingų krovinių krovimas.

Krovimo į didelį aukštį darbams ar papildomam saugumui situacijose, kuriose pakreipimo cilindras negali būti įjungtas jokiais būdais, paprasčiausiai, neišlipdami iš kabinos, galite įjungti pakreipimo cilindro blokavimą. Tokiu atveju, priedų tvirtinimo įrenginys visada išlieka horizontalioje padėtyje.

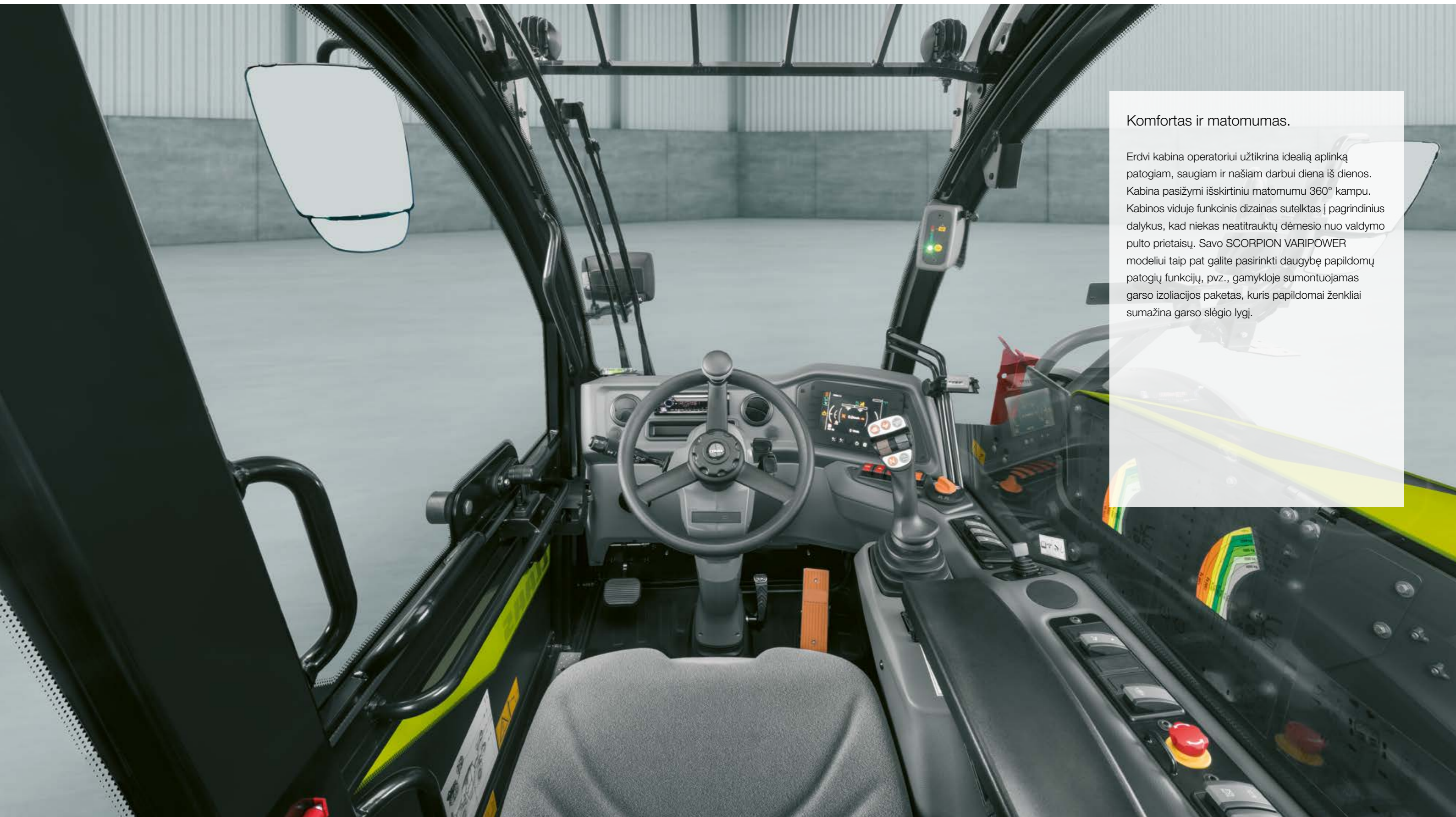
Hidraulinės jungtys gerai apsaugotoje vietoje ant priedų tvirtinimo įrenginio.



- 1 Valdymo kontūras priekyje
- 2 Slėgio pašalinimas



Suteikia malonumo.
Darbo vieta.



Komfortas ir matomumas.

Erdvi kabina operatoriui užtikrina idealią aplinką patogiam, saugiam ir našiam darbui diena iš dienos. Kabina pasižymi išskirtiniu matomumu 360° kampu. Kabinos viduje funkcinis dizainas sutelktas į pagrindinius dalykus, kad niekas neatitrauktų dėmesio nuo valdymo pulto prietaisų. Savo SCORPION VARIPOWER modeliui taip pat galite pasirinkti daugybę papildomų patogių funkcijų, pvz., gamykloje sumontuojamas garso izoliacijos paketas, kuris papildomai ženkliai sumažina garso slėgio lygį.

Daugybė komforto ir didesnis našumas kiekvienam operatoriui.

Daugybė vietos.

Dabartinės SCORPION modelių serijos kabina, pradėdant įlipimu individualiai reguliuojamais laipteliais ir baigiant operatoriui patogiu interjeru su idealiai suderinta ergonomika.

- Erdvi kabina su daugybe vietos judėti
- Pritaikyta operatoriaus poreikiams
- Maksimalus komfortas bet kokioms darbo operacijoms



Puikus matomumas.

Pagrindinis kabinos dizainui keliamas tikslas buvo suteikti operatoriui visišką matomumą 360° kampu, o taip pat maksimalus komfortas ir daugybė saugojimo vietos. Atitinkamai, mašinos rėmo elementai buvo palikti kiek įmanoma mažesni, o strėlės tvirtinimo prie rėmo taškas yra kiek įmanoma žemiau.

Toks rėmo dizainas, kartu su dideliu, žemai nuleistu priekiniu langu, suteikia operatoriui netrukdomą matomumą visomis kryptimis, todėl priedai yra visada matomi, o taip pat galima matyti, kas vyksta už mašinos.



- 1 SCORPION 960-746
2 SCORPION 741-635



Šviežias oras.

SCORPION durų viršutinę dalį galima atidaryti ir rankenėle užfiksuoti dalinai atidarytoje padėtyje. Taip pat, ji gali būti uždaryta neišlipus iš kabinos. Galinis langas taip pat gali būti atidarytas atgal. Šios dvi kabinos angos užtikrina aprūpinimą šviežiu oru, ypač karštomis dienomis.

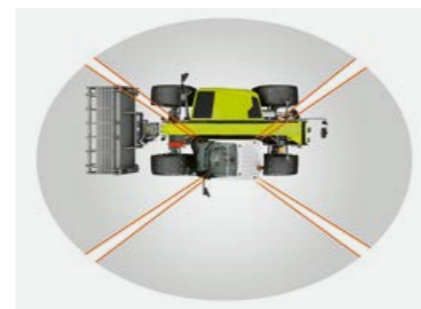
Įlipimui skirtų durų viršutinė dalis gali būti atidaryta atgal ir užfiksuota atidarytoje padėtyje. Taip dar labiau padidinamas matymo laukas, ypač sudėtingomis darbo sąlygomis. Galima greitai atfiksuoti, tiek iš išorės, tiek sėdint ant sėdynės operatoriui.



Lengvas patekimas ant sėdynės operatoriui, individualus darbo vietos reguliavimas.



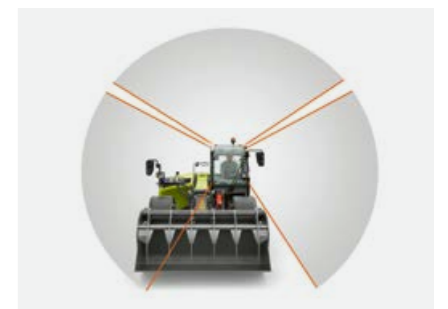
Puikus prikabintų priedų matomumas visose padėtyse.



Puikus matomumas 360° kampu dėl didelių langų.



Netrukdomas matomumas atgal dėl žemai sumontuotos teleskopinės strėlės – saugesniam darbui.



Netrukdomas prikabintų priedų ir darbo aplinkos matomumas.

Patogiai telpa delne ir yra gerai matoma.



Intuityvus valdymas.

Tvirta valdymo svirtis garantuoja proporcingą pagrindinių funkcijų valdymą. Aiškiai išdėstyta terminale informacija apie visus svarbius mašinos duomenis matoma vos žvilgtelėjus. SCORPION turi viską, kad darbas su juo būtų našus. Mašinos valdymas yra intuityvus. Šiuos teleskopinius krautuvus, tiek didelės serijos, tiek mažos serijos, greitai išmoksta valdyti net nepatyrę operatoriai.

Ergonomiška daugiafunkcė svirtis.

Naudodami ergonomiškos formos daugiafunkcę valdymo svirtį, atlikdami bet kokias operacijas išsaugosite visišką savo mašinos kontrolę. Intuityviai valdoma daugiafunkcė valdymo svirtis leidžia mašiną valdyti patogiai. Elektroninis proporcingas valdymas visas funkcijas leidžia valdyti tiksliai ir proporcingai, kad visi pakrovimo ir iškrovimo darbai būtų atliekami tiksliai.

Visa valdymo įranga yra lengvai pasiekama dešiniąja ranka. Įranga išdėstyta logiškai, atsižvelgiant į paskirtį. Ji gali būti greitai įjungta. Valdymo įrangos spalvinis žymėjimas užtikrina dar didesnę komfortą ir saugumą.

Informatyvus terminalas.

Spalvotas 3,5 colio prietaisų skydelio ekranas yra pagrindinis informacijos šaltinis mašinos operatoriui. Jis visada yra operatoriaus matymo lauke ir yra gerai įskaitomas esant bet kokioms apšvietimo sąlygoms.

Operatorius vienu žvilgtelėjimu gali patikrinti visus pagrindinius parametrus ir pamatyti esamą mašinos ir jos komponentų darbinę būseną. Intuityvūs, lengvai suprantami meniu papunkčiai. VARIPower modeliams galima pasirinkti 7 colių spalvotą ekraną.





Trim kryptimis reguliuojama vairo kolonėlė (aukštis, kampas ir pakreipimas).

Kaip papildoma įranga gali būti sumontuoti galinio vaizdo veidrodžiai, vidinis veidrodis ir galinio vaizdo veidrodis priekabos prikabinimo įrenginiui ir kablui.



Patogi sėdėjimo padėtis.

SCORPION sėdynė turi pneumatinę arba žemo dažnio pakabą, šildytuvą, nugarėlės pailginimą ir didelį individualių nustatymų pasirinkimą, kurie užtikrina maksimalų komfortą. Kaip alternatyvą, savo SCORPION galite pasirinkti sėdynę su mechanine pakaba.

Geras matomumas.

Siekiant užtikrinti gerą matomumą visomis kryptimis, kuriam netrukdytų ledas, lietus ar dulkės, visuose modeliuose gali būti sumontuoti dešinės pusės ir galinio langų šildytuvai, o taip pat priekinio lango ir stoglangio apiplovimo sistema. SCORPION 960-746 apiplovimo sistema taip pat gali būti sumontuota ir dešinės pusės langui.



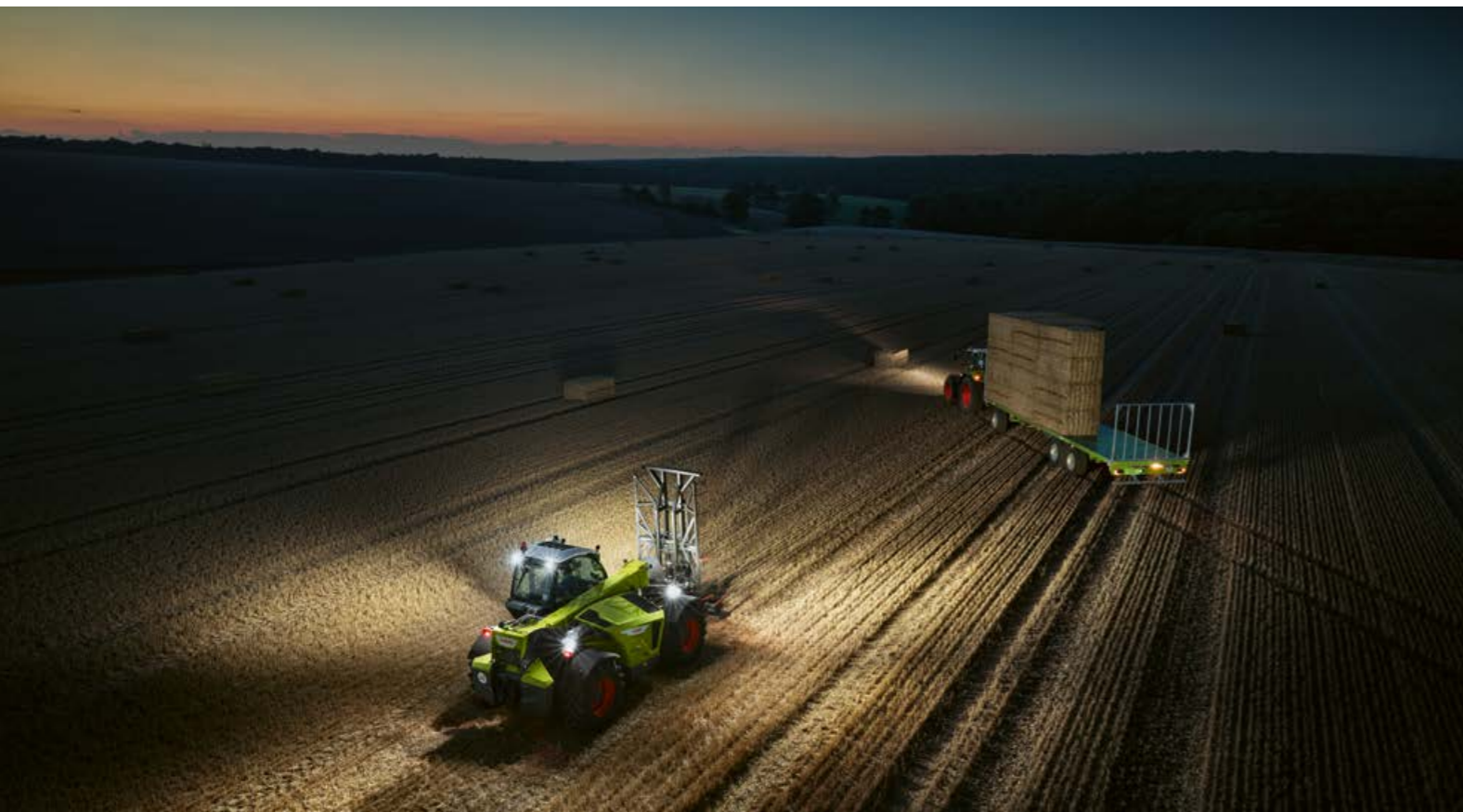
Geras šaldymas ir patikimas saugojimas SCORPION 960-746 šaldytuve.

Kvėpavimas laisvai.

SCORPION didelio našumo oro kondicionavimo sistema komfortišką atmosferą kabinoje sukuria net esant pačioms karščiausiomis oro sąlygoms. Ji taip pat yra geriausias būdas apsisaugoti nuo dulkių ir aerozolių. Temperatūra, vėdinimo lygis ir oro paskirstymas gali būti nustatyti individualiai.



Stoglangis su užuolaidėle nuo saulės yra standartinė įranga.



Viską matantis operatorius.

Pageidaujant, SCORPION gali būti sumontuotos aukštos skiriamosios gebos vaizdo kameros. Jos užtikrina aiškų darbo aplinkos vaizdą net prietemoje. Vaizdas perduodamas į kabinoje sumontuotą spalvotą monitorių. Labai tvirtas vaizdo kameros korpusas be jokių problemų gali būti plaunamas naudojant stiprią vandens srovę. Integruotas šildytuvas apsaugo linzes nuo aprasojimo ar apšalimo.

- Geresnis matomumas į šoną važiuojant su pakelta strėle
- Aukštesnis darbo zonoje esančių asmenų saugumo lygis
- Maksimali kontrolė važiuojant atbuline eiga

Vaizdai iš priekinių ir galinių vaizdo kamerų yra perduodami į kabinoje sumontuotą monitorių.

Apsauga nuo vagystės.

Mašinos apsaugai nuo vagystės naudojami užkoduoti rakteliai su integruotais atsakikliais. Pageidaujant, SCORPION taip pat gali būti registruojami CESAR apsaugos sistemoje (prieinamumas priklauso nuo šalies).

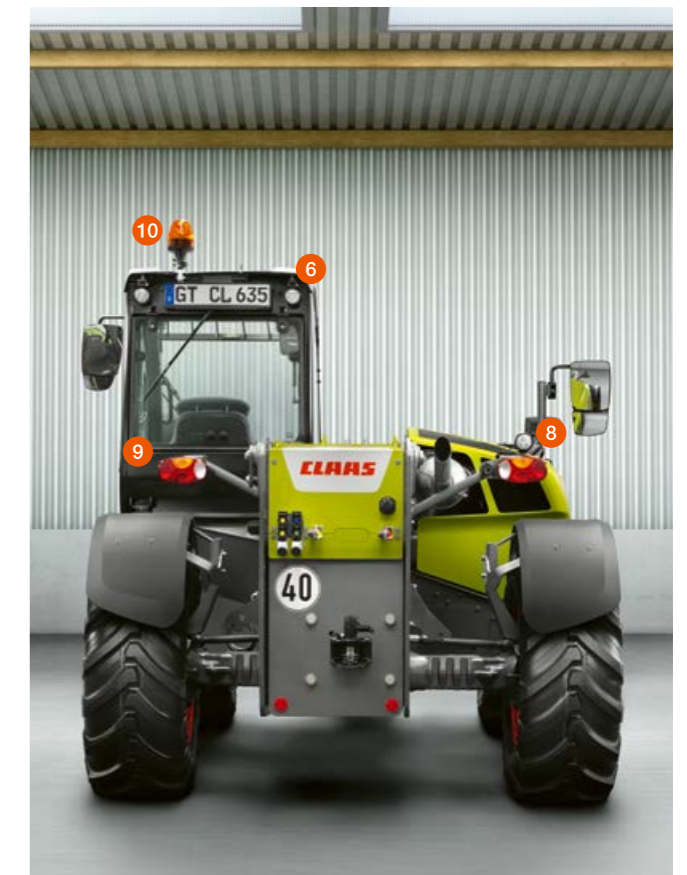


Apšviečiamas kiekvienas kampelis.

Dirbant tamsiu paros metu ar pastatų viduje, kuriuose yra tamsu, pasukami LED darbiniai žibintai užtikrina puikų darbo aplinkos apšvietimą 360° kampu. Ilgaamžiai žibintai suderina didžiulį šviesos srautą ir mažas galios sąnaudas. Vienodas šviesos paskirstymas ir maloni, dienos šviesai artima, spalva padeda išvengti nuovargio.



Halogeniniai žibintai ant galinio vaizdo veidrodžio laikiklio, skirti apšviesti gale esančią zoną.



LED arba halogeniniai darbiniai žibintai užtikrina puikų apšvietimą 360° kampu.

- 1 Vienas halogeninis arba du LED darbiniai žibintai priekyje, ant kabinos stogo
- 2 Vienas LED šoninis žibintas kairėje, ant kabinos stogo
- 3 Du halogeniniai arba LED darbiniai žibintai ant strėlės
- 4 Priekiniai važiavimui keliu skirti žibintai ir posūkių šviesos
- 5 Trys LED žibintai ant veidrodžių laikiklių
- 6 Vienas halogeninis arba du LED žibintai gale, ant kabinos stogo
- 7 Vienas halogeninis arba LED darbinis žibintas ant galinio vaizdo veidrodžio
- 8 Vienas halogeninis arba LED darbinis žibintas gale, ant dešinės pusės važiavimui keliu skirto žibinto
- 9 Važiavimo atbuline eiga žibintas ir posūkio šviesos
- 10 Švyturėlis

Patogus valdymas. Ypatingai tvirtas SCORPION TREND.



Lengvai įskaitomas ekranas.

3,5 colio nespalvotas ekranas yra lengva įskaitomas esant bet kokioms apšvietimo sąlygoms. Informacija pateikiama lengvai suprantamu būdu. Iš pirmo žvilgsnio galite pamatyti svarbiausius mašinos parametrus:

- Važiavimo kryptis ir greitis
- Darbo valandos
- Agregatų būklė

Ergonomiška valdymo svirtis.

Tvirta valdymo svirtis, kurią patogų laikyti ranka, leidžia proporcingai valdyti pagrindines funkcijas:

- Kelti ir nuleisti teleskopinę strėlę
- Valdyti priedų tvirtinimo įtaiso pakreipimo kampą
- Teleskopinės strėlės įtraukimas ir išstūmimas
- Keisti važiavimo kryptį ir važiuklės pavarą perjungti į neutralią padėtį
- Valdyti papildomą valdymo kontūrą

Gerai apgalvota darbo vieta.

Ekonomiški TREND modeliai yra labai našūs ir mažai kainuoja. Jie idealiai tinka darbui ūkyje, taip pat arklidėse ir tvartuose.

Šie krovos darbų specialistai valdomi taip pat lengvai ir intuityviai, kaip ir VARIPOWER modeliai. Jie taip pat turi tokį patį variklį, tokį pat kėlimo aukštį ir keliamąją galią. Paprastai, šie modeliai stūmimo, vilkimo arba transportavimo darbams naudojami tik trumpą laiką, jų įranga yra šiek tiek paprastesnė.

- Erdvi kabina, daugybė vietos ir nepakartojamas matomumas 360° kampu
- Aiškus ir logiškas prietaisų išdėstymas valdymo pulte
- Ideali ergonomika tiek kabinos viduje, tiek lipant į ją
- Daug vietos saugojimui
- Didelis sėdynių, kurios atitinka skirtingus pageidavimus ir poreikius, variantų pasirinkimas
- PROFI CAM vaizdo kamerų sistema, skirta aiškiam situacijos matymui net esant blogam matomumui



Lengvai pasirenkami vairavimo režimai.

SCORPION TREND modeliuose vairavimo režimas pasirenkamas svirtimi, kuri sumontuota patogioje, operatoriaus ranka pasiekiamoje vietoje. Iš vieno vairavimo režimo į kitą perjungiama greitai ir lengvai. Ašys sinchronizuojamos naudojant šviesos diodus.



Lengvas priėjimas taupo laiką.

Kuo greičiau galite pasiekti aptarnaujamus taškus, tuo daugiau galite sutaupyti techninei priežiūrai skirtu laiku ir išlaidų. Visi svarbiausi SCORPION taškai yra lengvai pasiekiami stovint ant žemės ir neišsitemant.

Dauguma techninės priežiūros vietų yra įrengtos variklio skyriuje. Visi tikrinami taškai ir skysčių lygiai yra aiškiai matomi. Variklio skyriuje, po vientisu variklio gaubtu, aiškiai išdėstyti komponentai yra lengvai pasiekiami.

Variklio oro filtras yra aiškiai matomoje vietoje, mašinos dešinėje pusėje. Filtrui per daug užsiteršus, ekrane rodomas perspėjimo signalas.



Geras priėjimas prie kabinos šviežio oro filtro.



Išlaidas mažinanti centrinė tepimo sistema.

Periodiškas tepimas sumažina dėvėjimąsi. Automatinė centrinė tepimo sistema užtikrina tikslų aptarnavimo intervalų laikymąsi. Mašinai dirbant, kiekvienas tepimo taškas yra nuolat tepamas tiksliai paskirstytu tepalo kiekiu. Permatomas tepalo bakas yra sumontuotas mašinos kairėje pusėje.

Visi SCORPION modeliai¹ gali turėti paruošimą centrinės tepimo sistemos instaliavimui. Tokiu atveju, visos tokiam instaliavimui reikalingos linijos jau yra sumontuotos mašinoje.

Kruopštumas yra ilgo tarnavimo laiko receptas.

Pasirinkus centrinio tepimo blokus, trys tokie blokai yra sumontuoti mašinos galinėje dalyje, dešinėje, ant tilto, priekyje ir lengvai pasiekiamoje vietoje ant strėlės alkūnės. Visos mašinos tepimas atliekamas naudojant šiuos blokus. Toks tepimo būdas užtikrina kruopštų, greitą ir patogų komponentų tepimą net sunkiai pasiekiamose vietose. Tam, kad tepimo taškai ir linijos būtų lengviau pasiekiami, centrinio tepimo blokai yra sumontuoti išorėje.

Apsaugota mašinos elektros įranga.

Visuose SCORPION modeliuose saugikliai yra sumontuoti kabinoje, nuo dulkių ir vandens apsaugotame skyriuje. Dangtelis gali būti nuimtas nenaudojant įrankių. Visi saugikliai yra lengvai pasiekiami.

Akumuliatorius ir akumuliatoriaus atjungimo jungiklis yra lengvai pasiekiami, patikimai apsaugoti tvirtos korpuso konstrukcijos. Automatinis akumuliatoriaus atjungimo jungiklis akumuliatorių nuo mašinos elektros sistemos atjungia automatiškai, po 120 sekundžių. Taip užtikrinama apsauga nuo akumuliatoriaus išsikrovimo ir apsaugo mašinos elektros sistemą nuo pažeidimų dėl įtampos svyravimų.

SCORPION galinėje dalyje sumontuotas 7-ių kontaktų priekabai skirtas lizdas. Priekinėje dalyje, ant strėlės, sumontuotas 4-ių kontaktų lizdas, skirtas darbui su šlavimo mašina ir kitais prikabintais priedais.



Hidraulinės alyvos lygį galima patogiai patikrinti pro tikrinimo langelį. Hidraulinę sistemą apsaugo grąžinamos alyvos filtras, kurį reikia pakeisti tik kas 1000 darbo valandų.

¹ Netaikoma SCORPION 1033

Darbas be jokių prastovų. „CLAAS Service & Parts“.

„CLAAS Service & Parts“



„CLAAS Service & Parts“. 24 valandas per parą, 7 dienas per savaitę.
service.claas.com

Scan me.



Patikimesnė jūsų mašinų apsauga.

Padidinkite savo darbo patikimumą, sumažinkite remontų ir gedimų riziką. MAXI CARE siūlo jums galimybę planuoti išlaidas. Susikurkite savo individualų serviso paketą, kuris atitiktų jūsų konkrečius poreikius.

„Remote Service“.

„Remote Service“ – tai paslauga, teikianti jūsų serviso partneriui visus svarbius duomenis iš mašinų, kuriuose įrengta telemetrijos įranga. Dėl to žymiai palengvėja nuotolinė diagnostika ir nuotolinė pagalba. Aptarnavimo darbai gali būti atlikti efektyviau, todėl sutrumpėja mašinų prastovų laikas. „Remote Service“ paslauga yra nemokama penkerius metus. Pakanka jūsų sutikimo.



Specialiai pritaikyta jūsų mašinai.

Tiksliai pagamintos dalys, aukštos kokybės eksploatacinės medžiagos ir naudingi priedai. Pasirinkite mūsų didelį produktų asortimentą ir gaukite tinkamą sprendimą, kad būtų užtikrintas 100 % jūsų mašinos patikimumas.



Jūsų verslui: CLAAS FARM PARTS atsarginės dalys.

CLAAS FARM PARTS siūlo vieną didžiausių asortimentų, kurį sudaro bet kokiems jūsų ūkyje atliekamiems žemės ūkio darbams skirtos įvairių prekės ženklų atsarginės dalys ir priedai.



Pristatymas visame pasaulyje.

Hame (Vokietija) esančiame „CLAAS Parts Logistics Center“ saugoma beveik 200 000 skirtingų pavadinimų atsarginių dalių, o sandėliavimo plotas yra didesnis kaip 183 000 m². Šis centrinis atsarginių dalių sandėlis visas ORIGINAL atsarginės dalis pristato greitai ir patikimai visame pasaulyje.

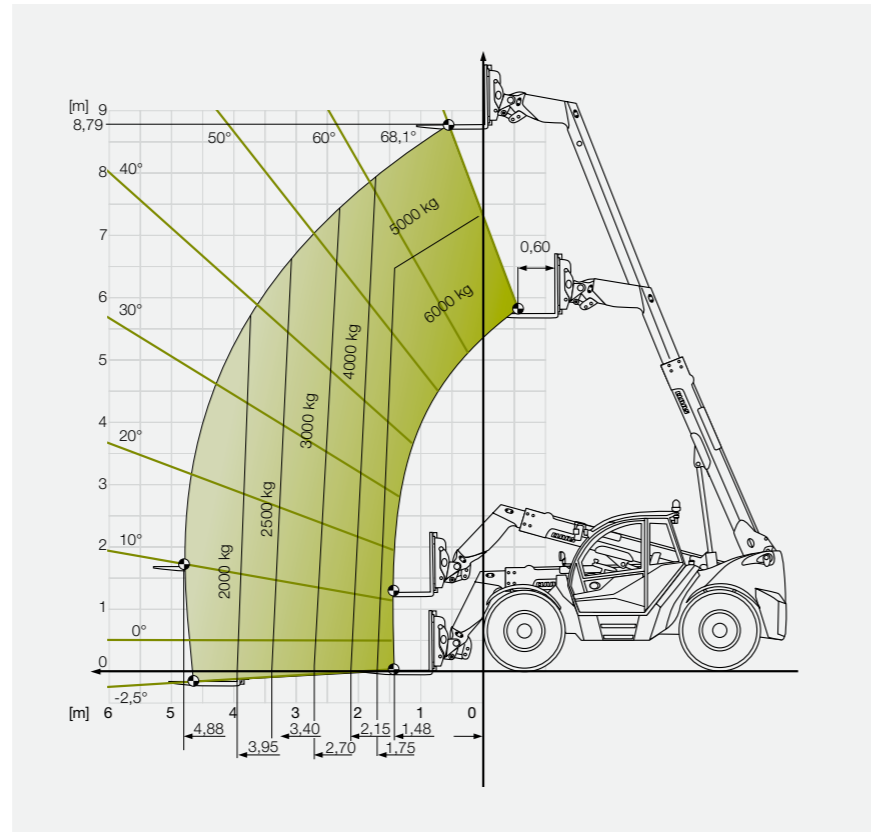


Vietinis CLAAS pardavimo partneris.

Kad ir kur bebūtumėte, galite mumis pasitikėti, kadangi mūsų paslaugos ir kontaktiniai asmenys visada yra jums pasiekiami. Vietiniai CLAAS partneriai pasirėngę suteikti pagalbą jums ir jūsų mašinai ištisą parą. Žinios, patirtis, įsipareigojimas ir geriausia techninė įranga. Viskas, ko reikia.

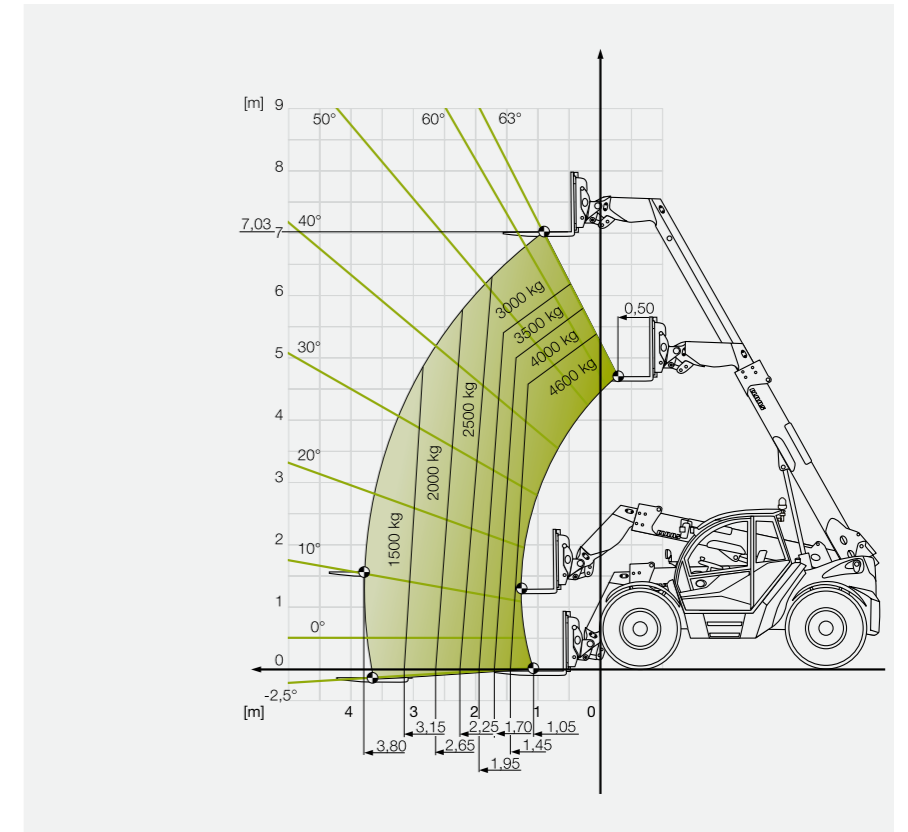
SCORPION 960

Keliamosios galios diagrama su apkrovos centru (LC) 600 mm



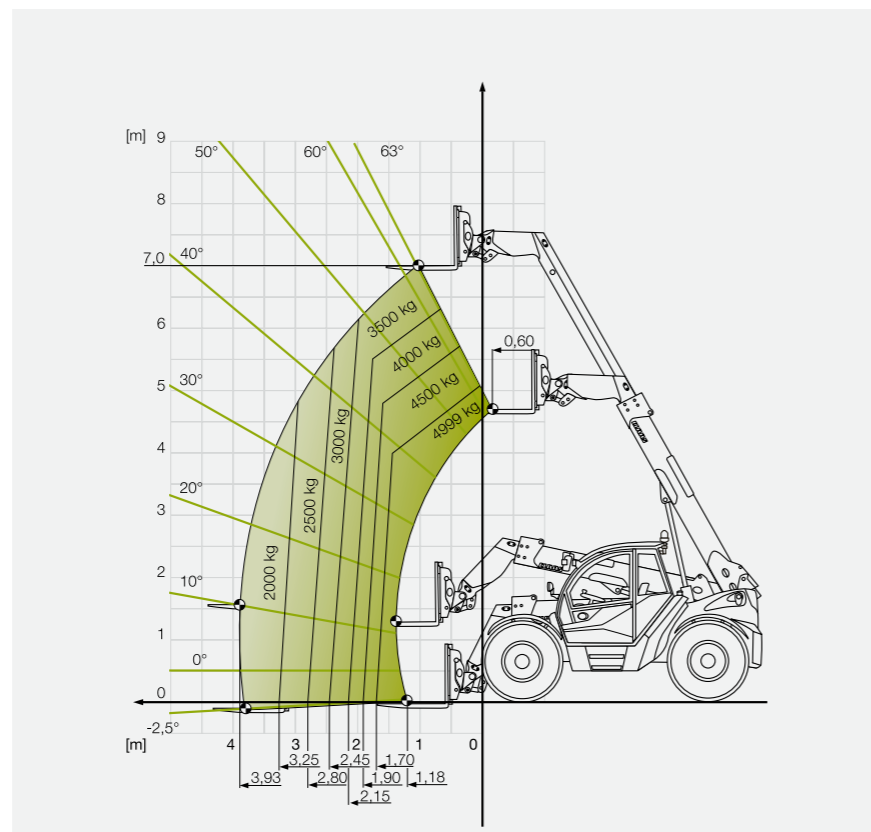
SCORPION 746

Keliamosios galios diagrama su apkrovos centru (LC) 500 mm



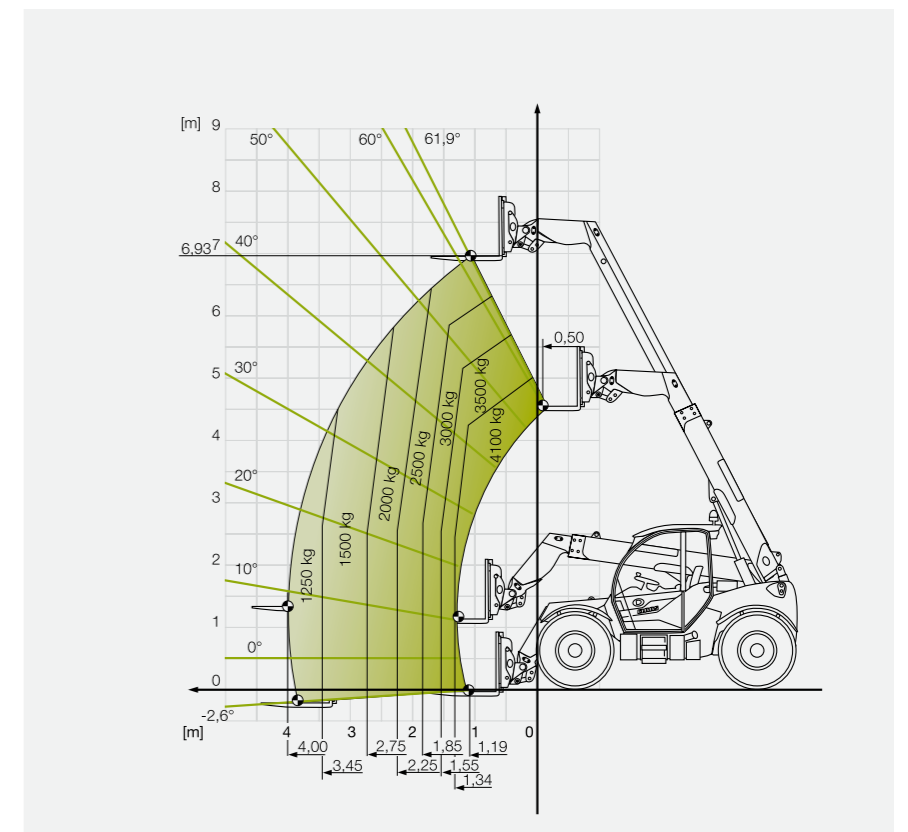
SCORPION 756

Keliamosios galios diagrama su apkrovos centru (LC) 600 mm



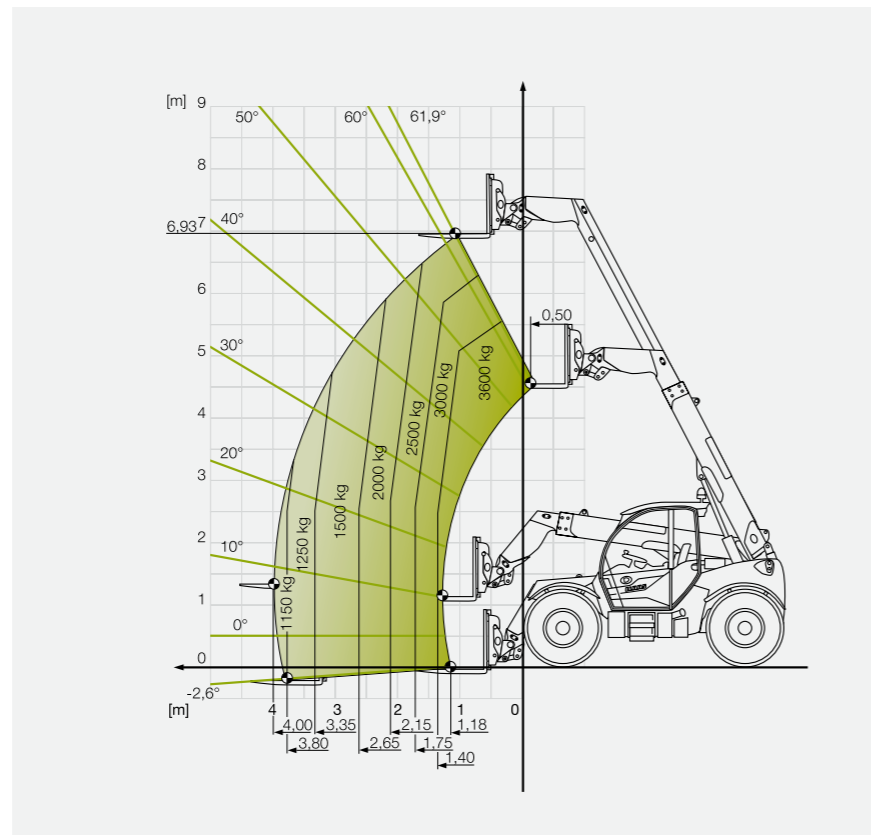
SCORPION 741

Keliamosios galios diagrama su apkrovos centru (LC) 500 mm



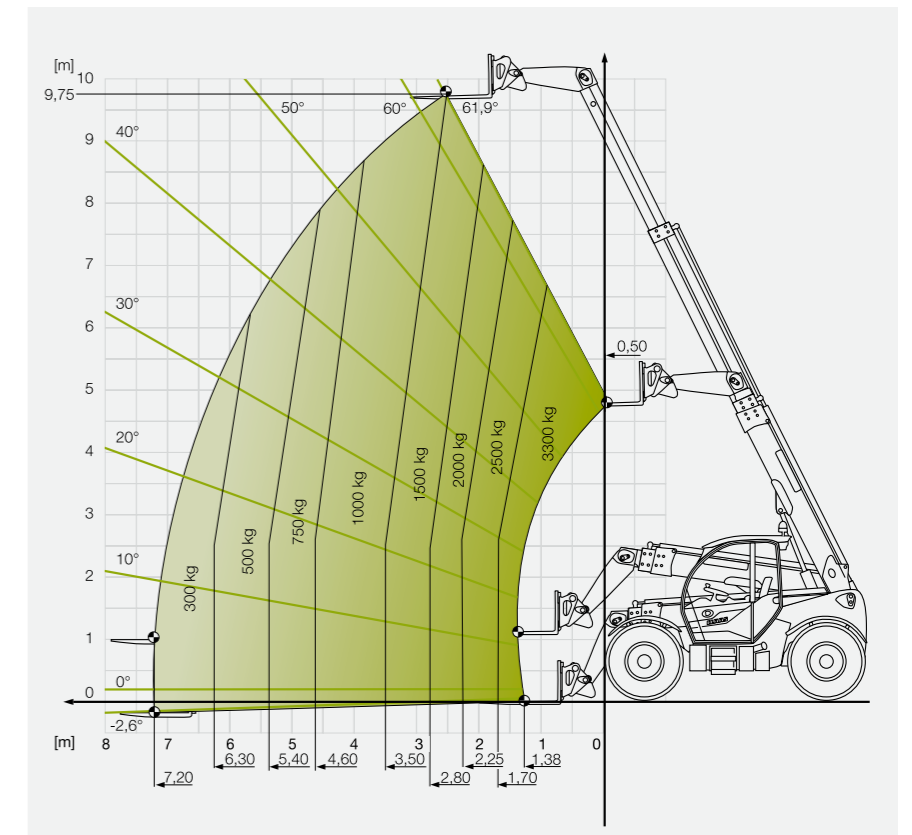
SCORPION 736

Keliamosios galios diagrama su apkrovos centru (LC) 500 mm



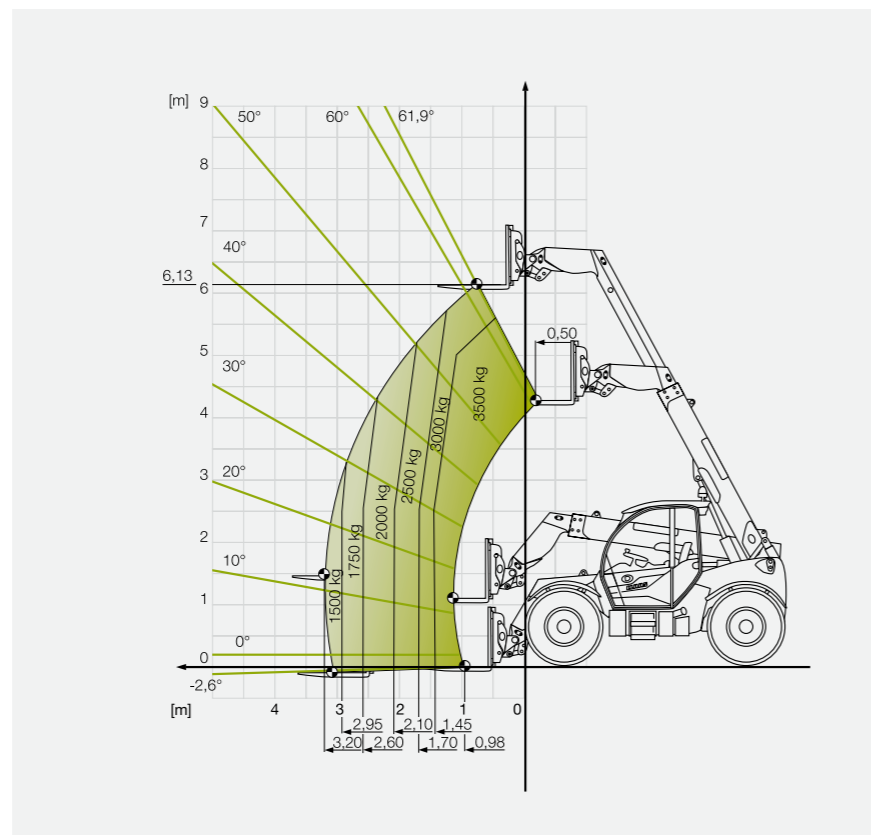
SCORPION 1033

Keliamosios galios diagrama su apkrovos centru (LC) 500 mm



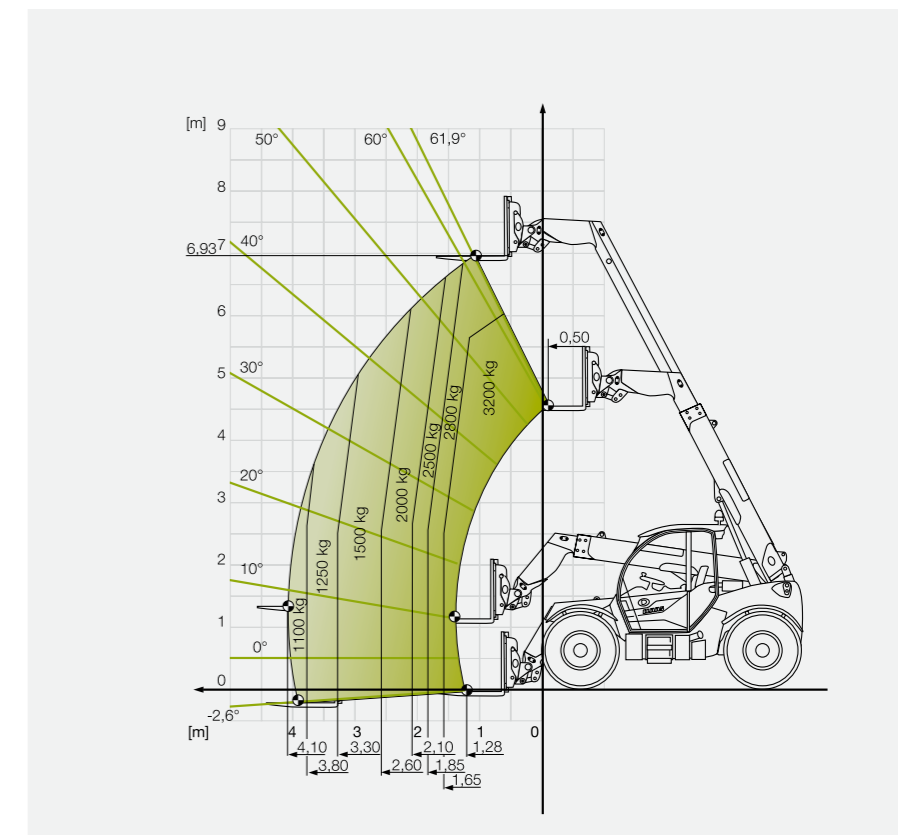
SCORPION 635

Keliamosios galios diagrama su apkrovos centru (LC) 500 mm



SCORPION 732

Keliamosios galios diagrama su apkrovos centru (LC) 500 mm



Pateikia įtikinamus argumentus.



Važiuklės pavara.

- Didelį sukimo momentą turintys „Deutz“ varikliai sukuria iki 115 kW/156 AG galią
- Efektyvi hidrostatinė važiuklės pavara, skirta maksimaliai galiai ir tikslumui
- Bepakopis važiavimo greitis iki 40 km/h
- Patobulinta SMART ROADING, skirta minimaliam triukšmui važiuojant ir mažesnėms degalų sąnaudoms – nuo 1900 aps./min sūkių
- Akceleratoriaus svirtis su lėto važiavimo funkcija
- Sumanus stovėjimo stabdis, skirtas maksimaliam komfortui ir patogumui
- Rankinis vairavimas važiuojant „krabo“ režimu, kaip ketvirtas vairavimo režimas

Krovimo sistema.

- Keliamoji galia nuo 3,2 t iki 6,0 t
- Kėlimo aukštis nuo 6,13 m iki 9,75 m
- Galinga darbinė hidraulinė sistema, kurios našumas iki 187 l/min
- Strėlės svyravimų slopintuvas su automatine funkcija
- Išorinis slėgio sumažinimas trečiajam valdymo kontūriui

Pagalbos operatoriui sistemos.

- SMART LOADING su kaušo automatinio grąžinimo funkcija ir pakreipimo cilindro vibravimo funkcija
- DYNAMIC POWER ir tiksliai suderintas darbinės hidraulikos valdymas, skirtas optimaliam tikslumui

Kabina.

- Kabinos koncepcija, skirta puikiai ergonomikai ir matomumui, maksimalus matomumas 360° kampu
- 3,5 colio arba 7 colių spalvotas ekranas
- Trim kryptimis reguliuojama vairo kolonėlė
- PROFI CAM vaizdo kamerų sistema, skirta aiškiam situacijos matymui net esant blogam matomumui

SCORPION		960	756	746	741	736	635	1033	732
Krovimo sistema									
Keliamoji galia	kg	6000	5600	4600	4100	3600	3500	3300	3200
Kėlimo aukštis	mm	8780	7030	7030	6930	6930	6130	9750	6930
Variklis									
Gamintojas		Deutz	Deutz	Liebherr	Liebherr	Liebherr	Liebherr	Liebherr	Liebherr
Modelis		TCD 4.1 L4	TCD 4.1 L4	D 914	D 914	D 914	D 914	D 914	D 914
Cilindrų išdėstymas / skaičius		R 4	R 4	R 4	R 4	R 4	R 4	R 4	R 4
Darbinis tūris	cm³	4038	4038	3621	3621	3621	3621	3621	3621
Galia esant 2300 aps./min (ECE R 120) ¹	kW / AG	115/156	115/156	105 / 142	105 / 142	105 / 142	105 / 142	105 / 142	105 / 142
Maks. sukimo momentas esant 1600 aps./min „Etapas V“ išmetamųjų dujų papildomas apdorojimas	Nm	609	609	550	550	550	550	550	550
„Etapas V“ išmetamųjų dujų papildomas apdorojimas						SCR / DOC-DPF			
„Etapas IIIA“ („Tier 3“) išmetamųjų dujų papildomas apdorojimas						be SCR / DOC-DPF			
VP darbinė hidraulinė sistema									
LS siurblys, LUDV skirstytuvai	l/bar	maks. 187/270 ²	maks. 187/270 ²	maks. 187/250 ²	160/270 ³	160/270 ³	160/240 ³	160/270 ³	160/240 ³
Hidraulinės jungtys		4x (standartas), 5x (pasirenkama)			4x (standartas), 5x (pasirenkama)				
Slėgio sumažinimo trečiajame valdymo kontūre funkcija		o	o	o	o	o	o	o	o
VP važiuklės pavara									
Hidrostatinė		VARIPOWER PLUS	VARIPOWER PLUS	VARIPOWER	VARIPOWER 2				
Važiavimo greičio diapazonai ⁴	km/h	0-15/0-30/0-40 ⁵	0-15/0-30/0-40 ⁵	0-15/0-30/0-40 ⁵	0-15/0-30/0-40 ⁵	0-15/0-30/0-40 ⁵	0-15/0-30/0-40 ⁵	0-15/0-30/0-40 ⁵	0-15/0-30/0-40 ⁵
Maks. važiavimo greitis ⁶	km/h	30/40 ¹	30/40 ¹	30/40 ¹	30/40 ¹	30/40 ¹	30/40 ¹	30/40 ¹	30/40 ¹
TREND hidraulinė sistema									
Krumpiliaratinis siurblys ir droseliniai vožtuvai	l/bar	–	–	–	106/270	106/270	106/240	106/270	106/240
Važiuklės pavara	Tipas/maks. greitis	–	–	–	Hidrostatinė/30 km/h				

Bakų talpa									
Degalų bakas	l	190	190	190	150	150	150	150	150
Karbamido bakas	l	20	20	10	10	10	10	10	10
Hidraulinės alyvos bakas	l	260	230	230	140	140	140	140	140

Tiltai									
Priekinis tiltas									
Priekinio diferencialo blokavimas		Diferencialo blokavimas 100%			Savaime užsiblokuojantis diferencialas 45%				
Posūkio kampas	°	40	40	40	35	35	35	35	35
Hidraulinis išlyginimas +/-	°	8	–	–	–	–	8	–	–
Galinis tiltas									
Svyravimo kampas	°	10			11				

Darbinis stabdis									
Tipas		Pedalu valdomi hidrauliniai stabdžiai (uždaro kontūro, šlapio tipo)			Pedalu valdomi hidrauliniai stabdžiai (uždaro kontūro, šlapio tipo)				
Vieta		Priekinis/galinis tiltas			Priekinis tiltas				

Stovėjimo stabdis									
Tipas		Elektrohidraulinis diskinis stabdis			Elektrohidraulinis diskinis stabdis				
Vieta		Spyruoklinis akumuliatorius priekiniame tilte			Spyruoklinis akumuliatorius priekiniame tilte				

Kabina operatoriui									
Kabina		Ant elastingų elementų sumontuota uždara kabina su integruota ROPS/FOPS struktūra.							
Sėdynė vairuotojui		Įvairiomis kryptimis reguliuojama, pakabą turinti sėdynė operatoriui ir saugos diržas							
Vėdinimas		Trijų greičių ventilatorius su šviežio oro paėmimu ir filtravimu							
Šildymas		Šildymas naudojant karštą aušinimo skystį							
Rankas veikianti vibracija pagal ISO 5349-1:2001	m/s²	< 2,5							
Visą kūną veikianti vibracija ISO/TR 25398	m/s²	0,19 - 0,71							
Garso slėgio lygis kabinoje pagal DIN EN 1459-1:2018-02	dB(A)	79							

Svoris									
Konstruktinė masė	kg	11700	10600	8995	7640	7420	7510	8230	7585
Maksimalus leidžiamas bendras svoris	kg	13000	13000	12000	8600	8600	8600	8600	8600

- Standartinė įranga o Pasirenkama įranga □ Galima – Negalima

SCORPION	960	756	746	741	736	635	1033	732
SMART LOADING / Patirtis elektronikos srityje								
Automatinis kaušo grąžinimas	o	o	o	o	o	o	o	o
DYNAMIC POWER	o	o	o	–	–	–	–	–
Darbinės hidraulikos tikslus valdymas	o	o	o	–	–	–	–	–
TELEMATICS	o	o	o	o	o	o	o	o
Kaušo kratymo funkcija	●	●	●	–	–	–	–	–
Automatinio įtraukimo funkcija	o	o	o	–	–	–	–	–

SCORPION	960	756	746	741	736	635	1033	732	
Padangų dydis		Transporto priemonės plotis⁷							
405/70 R 20 Mitas MPT01	m	–	–	–	2,42	2,42	2,42	2,42	2,42
405/70 R 24 Mitas MPT01	m	–	–	–	2,38	2,38	2,38	2,38	2,38
405/70 R 24 Mitas MPT04	m	–	–	–	2,39	2,39	2,39	2,39	2,39
440/80 R 24 Michelin PowerCL	m	2,50	2,50	2,50	–	–	–	–	–
460/70 R 24 Alliance A580	m	2,52	2,52	2,52	2,39	2,39	2,39	2,39	2,39
460/70 R 24 Firestone 159 Durafoce Utiilty	m	2,50	2,50	2,50	2,39	2,39	2,39	2,39	2,39
460/70 R 24 Michelin 159 A8 XMCL	m	2,51	2,51	2,51	2,39	2,39	2,39	2,39	2,39
460/70 R 24 Michelin Bibload	m	2,52	2,52	2,52	2,39	2,39	2,39	2,39	2,39
460/70 R 24 Michelin Crossgrip	m	–	2,52	2,52	2,40	2,40	2,40	2,40	2,40
480/80 R 26 Michelin XMCL	m	2,51	–	–	–	–	–	–	–
480/80 R 26 Michelin Bibload	m	2,52	–	–	–	–	–	–	–
500/70 R 24 Alliance Multiuse	m	2,52	2,52	2,52	2,42	2,42	–	–	–
500/70 R 24 Alliance A580	m	2,52	2,52	2,52	2,44	2,44	2,44	2,44	2,44
500/70 R 24 Firestone 159 Duraforce	m	2,53	2,53	2,53	2,43	2,43	2,43	2,43	2,43
500/70 R 24 Michelin 164 A8 XMCL	m	2,52	2,52	2,52	2,43	2,43	2,43	2,43	2,43
500/70 R 24 Michelin Bibload	m	2,52	2,52	2,52	2,42	2,42	–	–	–
500/70 R 24 Nokian TRI2	m	2,51	2,51	2,51	2,42	2,42	–	–	–
500/70 R 24 Vredestein Endurion	m	–	2,53	2,53	2,44	2,44	–	–	–
600/55 R 26.5 Alliance I-3	m	2,54	2,54	2,54	–	–	–	–	–

^[1] Atitinka ISO 14396

^[2] Tik nuo 2200 aps./min

^[3] Tik nuo 1900 aps./min

^[4] Kai maksimalus važiavimo greitis yra 30 km/h, VARIPOWER PLUS / VARIPOWER važiavimo greitis diapazone „Vėžlys“ yra 0–22 km/h.

^[5] Visi VARIPOWER modeliai taip pat turi 30 km/h variantus

^[6] Visi modeliai, nepriklausomai nuo transmisijos įrangos, taip pat gali turėti 20 km/h variantą

^[7] Ties padangų kraštais.

^[1] CLAAS nuolat tobulina visus savo gaminius, kad jie atitiktų praktinius reikalavimus, dėl to gaminiai gali būti keičiami. Šioje brošiūroje pateikti aprašymai ir techniniai duomenys turi būti vertinami kaip apytiksliai ir gali apimti pasirenkamą įrangą, kuri neįeina į standartinę komplektaciją. Ši brošiūra gali būti naudojama visame pasaulyje. Norėdami sužinoti konkrečius techninius duomenis ir kainas, kreipkitės į artimiausią CLAAS atstovą. Siekiant aiškiai parodyti veikimo principus, fotografuojant apsauginiai skydai ir gaubtai galėjo būti nuimti. Niekada patys nenuimkite šių apsauginių skydų ir gaubtų, kad išvengtumėte bet kokio pavojaus. Tam būtina perskaityti atitinkamas naudojimo vadovo instrukcijas.

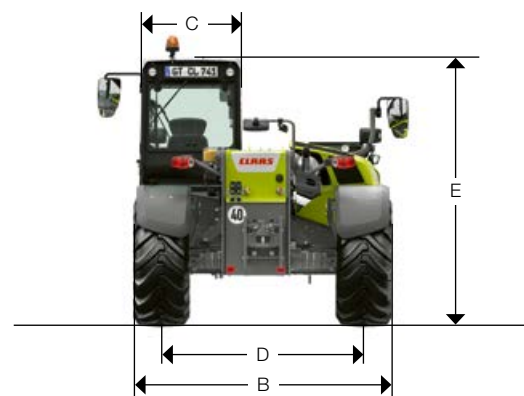
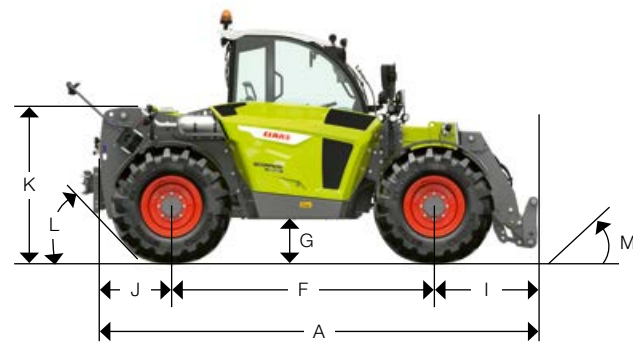
^[2] Visi techniniai duomenys, susiję su varikliais, remiasi Europos išmetamųjų teršalų regulavimo standartais: „Etapais“. Bet kuri nuoroda į „Tier“ standartus šiame dokumente, skirta tik informaciniams tikslams ir supratimui. Tai nėra patvirtinimas regionams, kuriuose išmetamieji teršalai reglamentuojami pagal „Tier“ standartus.

SCORPION			960	756	746	741	736	635	1033	732
Matmenys										
A	Ilgis, įskaitant priedų tvirtinimo įtaisą	mm	5760	5030	5002	4752	4752	4452	4950	4752
B	Bendras plotis (be veidrodėlių)	mm	2521 ¹	2521 ¹	2514 ¹	2380 ¹	2380 ¹	2380 ¹	2380 ¹	2380 ¹
C	Kabino plotis (išorinis)	mm	969	969	969	941	941	941	941	941
D	Tarpuvėžio plotis	mm	1950-2040 ²	1950-2040 ²	1950-2040 ²	1920	1920	1920	1920	1920
E	Bendras aukštis (be švyturėlio)	mm	2622	2590	2590	2465	2465	2465	2465	2465
F	Atstumas tarp ašių centrų	mm	3150	2950	2950	2850	2850	2750	2850	2750
G	Prošvaisa	mm	438	410	410	405	405	405	405	405
H	Posūkio spindulys ties ratų išore ³	mm	4090	3902	3833	3906	3906	3812	3906	3812
I	Atstumas nuo priekinio rato ašinės linijos iki priedų tvirtinimo laikiklio priekio	mm	2610	2080	2052	2287	2287	2287	2485	2287
J	Galinė iškyša (be kablio priekabai)	mm	1217	1019	977	784	784	784	784	784
K	Aukštis iki teleskopinės strėlės posūkio taško ant rėmo	mm	1848	1693	1693	1530	1530	1530	1530	1530
L	Galinis užvažiavimo kampas	°	29	32	32	46	46	46	46	46
M	Palečių šakių pakreipimo kampas, apačioje	°	20	20	20	13	13	13	12	13
N	Palečių šakių pakreipimo kampas, viršuje	°	64,0	66,4	66,4	44,0	44,0	44,0	20,0	44,0
	Bendras priedų tvirtinimo įtaiso pakreipimo diapazonas	°	152	152	152	150	150	150	126	150

¹ 460/70 R 24

² Taip pat gali priklausyti nuo padangų

³ Teorinė reikšmė, posūkio spindulys skiriasi priklausomai nuo padangų



Baltic Agro

UAB Baltic Agro Machinery

Vilnius: Molėtų g. 13, Didžiosios Riešės k., LT-14262 Vilniaus r.

Kaunas: Verslo g. 9, Kumpių km., LT-54311 Kauno r.

Panevėžys: Kniaudiškių g. 149, LT-37157 Panevėžys

Šiauliai: Malavėnų g. 1, Ginkūnų k., LT-81494 Šiaulių r.

Plungė: Šiaulių g. 15, Truikių km., Babruno sen., Plungės raj.

LT-90110

El.paštas: info@kesko.lt

balticagromachinery.lt

claas.lt