



Priekinis krautuvai

FL FLC FLE



CLAAS priekiniai krautuvai. Viskas kontroliuojama.

Reikalavimai priekiniams krautuvams yra įvairūs – nuo klasikinio naudojimo žemės ūkyje ir miškininkystėje iki specialios paskirties komunalinių darbų srityje.

Galėdami pasirinkti iš trijų serijų, apimančių daugiau nei 20 modelių variantų, su CLAAS frontaliu krautuvu esate pasirengę bet kokiam darbui ir galite labai išplėsti traktorių, kurių galia 45-300 AG, galimybes. Mūsų frontaliniai krautuvai taip pat siūlo didžiulį patogumą, nepaprastą ilgaamžiškumą ir aukštą saugos lygį.

Daugybė originalių sprendimų sumažina prastovas traktoriaus techninei priežiūrai, sutrumpina laiką priedų pakeitimui, frontalinio krautuvo uždėjimui bei nuėmimui, todėl jums lieka daugiau laiko efektyviai atlikti reikiamus krovos darbus.





Svarbiausios savybės	6
Frontaliniai krautuvai ir traktoriai	8
Valdymas	10
Priedų keitimas	12
FITLOCK, MACH	14
Kokybė, komfortas, saugumas	16
Detaliai apie FL E	18
Detaliai apie FL C	20
Detaliai apie FL	22
Priedai	28
CLAAS Service & Parts	32
Savybės	34
Techniniai duomenys	35



FL C
Slėgio mažinimas. Palengvina įrankių prijungimą ir atjungimą.
13 psl.



FL / FL C / FL E
FITLOCK ir MACH. Paruošiama naudoti per rekordiškai trumpą laiką.
14 psl.



FL / FL C / FL E
FASTLOCK. Hidrauliškai užblokuokite ir atblokuokite priedus iš vairuotojo kabinos.
13 psl.



FL 250-60.
Tiesiog viskas.
– Traktoriams, kurių galia nuo 60 iki 300 AG
– Hidraulinis savaiminis išsilyginimas
22 psl.



FL 100-40 E.
Tiesiog geras.
– Traktoriams, kurių galia nuo 45 iki 120 AG
– Mechaninis savaiminis išsilyginimas
18 psl.



FL 140-40 C.
Tiesiog daugiau.
– Traktoriams nuo 45 iki 200 AG galios
– Integruotas mechaninis savaiminis išsilyginimas
20 psl.



FL C
LED darbiniai žibintai. Darbas kaip dienos šviesoje.
17 psl.



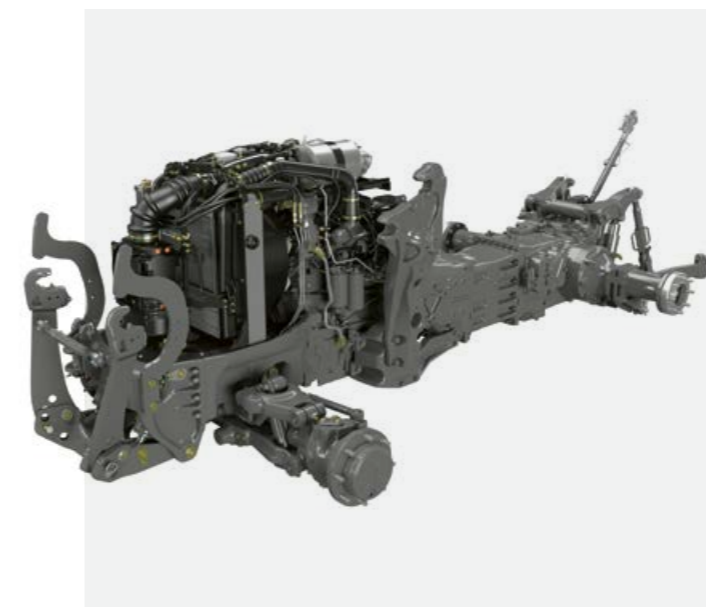
FL / FL C
Automatinis kaušo grąžinimas – patogus priedo pozicionavimas
26 psl.



„CLAAS“ frontaliniai krautuvai ir traktoriai.

„CLAAS“ frontaliniai krautuvai puikiai tinka jūsų traktoriui ir padeda įveikti iššūkius, su kuriais susiduriate kasdieniame darbe. Ar dirbate ūkio kieme ar laukuose, jie idealiai tinka, kai tvarkomi šiaudų ir siloso rulonai, išvežamas mėšlas, šeriami galvijai, kraunamos priekabos ir daug daugiau.

Mūsų frontaliniai krautuvai maksimaliai išnaudoja „CLAAS“ traktorių manevringumą, hidraulinę galią ir efektyvumą. Kartu jie sudaro galingą vienetą, kuriuo galima įveikti sunkiausias užduotis.



Puikiai integruoti frontaliniai krautuvai.

Priekinių krautuvų montavimo laikikliai buvo specialiai suprojektuoti „CLAAS“ traktoriams ir skirti perduoti mechanines apkrovas visam rėmui. Idealus suderinamumas užtikrina patogų priėjimą prie visų aptarnavimo taškų ir neapriboja traktoriaus manevringumo. Tai leidžia produktyviai dirbti ir sutaupyti daug vertingo laiko. Nepriklausomai nuo to, kur frontalinis krautuvus montuojamas – gamintojo gamykloje ar pas naudotoją – kartu su traktoriumi jis sudaro universalų agregatą, leidžiantį padidinti „CLAAS“ 45-300 AG galios traktorių eksploataavimo lankstumą ir ekonominį efektyvumą.



Geras matomumas.

„CLAAS“ traktoriai su plačiu stikliniu stogu FOPS (Falling Object Protective Structure – apsauga nuo krintančių daiktų) idealiai tinka saugiai atlikti pakrovimo darbus. Jūs aiškiai matote krovinį visoje pakrovimo darbo zonoje ir esate gerai apsaugoti nuo krintančių medžiagų.



Universalumo nauda.

Netgi pats galingiausias frontalinis krautuvus negali patenkinti visų poreikių ūkyje, todėl „CLAAS“ siūlo daug keičiamų priedų. Su mūsų priedais galėsite saugiai ir tiksliai transportuoti visus krovinius – birias medžiagas, padėklus, mėšlą, šiaudų ar siloso ryšulius. Visi mūsų priedai skirti profesionaliam naudojimui ir išsiskiria dideliu efektyvumu ir stabilumu.

ELECTROPILOT (AXION 800, ARION 600 / 500, AXOS 200 ir ELIOS 300 / 200).

Prie ARION traktorių gamykloje gali būti pasirinktinai įrengta ELECTROPILOT sistema. Į porankį įmontuota vairasvirtė kontroliuoja visas frontalinio krautuvo funkcijas. Vairasvirtė pasižymi puikiais ergonomiškos konstrukcijos funkcijomis, ja labai lengva ir patogiu naudotis.



ELECTROPILOT (ARION 400).

ARION 400 vairasvirtė integruota dešiniajame porankyje. Ja galima valdyti ne tik frontalinį krautuvą, bet ir tuo pačiu metu valdyti QUADRISHIFT/HEXASHIFT pavarų dėžę. Daugiau nėra būtinybės naudoti daug svirčių pavarų perjungimui ir frontalinio krautuvo valdymui, kas žymiai palengvina visą procesą. Jos ergonomiškas dizainas ir didelis tikslumas puikiai tinka įvairiems pakrovimo darbams atlikti.

FLEXPILOT (visi modeliai).

Su hidrauliniu atskiro valdymo vožtuvu FLEXPILOT sistema užtikrina maksimalų darbo komfortą ir aukščiausio lygio tikslumą. Siekiant sutaupyti hidraulinės galios ir laiko nuleidimo metu, kėlimo cilindrai valdomi vienpusio veikimo režimu. Jei reikia, bet kada gali būti aktyvuotas dvipusio veikimo režimas, iki galo nuspaudus FLEXPILOT valdymo svirtį.

E-PILOT S (visi modeliai).

„CLAAS“ bendrovė traktoriams, kurių galia iki 100 AG, siūlo aukštos kokybės elektrinį-hidraulinį frontalinio krautuvo valdymą. Lengvas ir tikslus valdymas užtikrins didelio intensyvumo pakrovimo darbų atlikimą.

PROPILOT (visi modeliai).

PROPILOT – tai daugiavandinė vienos svirties kontrolės sistema, kuri veikia, naudojant Boudeno trosus. Ji specialiai sukurta valdyti frontalinį krautuvą ir pasiteisino kasdieniame darbe.



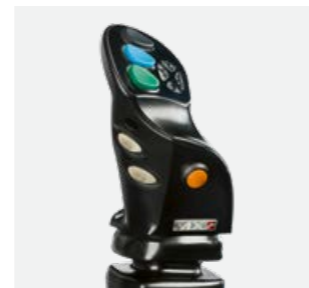
ELECTROPILOT (AXION 800, ARION 600 / 500, AXOS 200 ir ELIOS 300 / 200)



ELECTROPILOT (ARION 400)



E-PILOT S (visi modeliai)

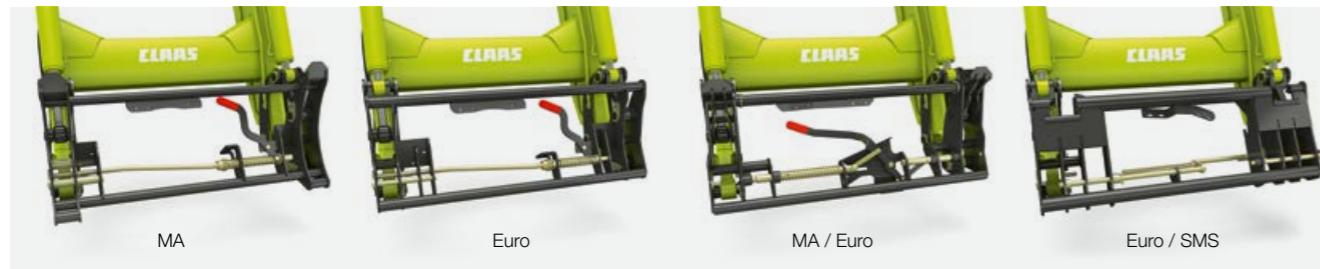


FLEXPILOT ir PROPILOT (visi modeliai)

Valdymo svirties funkcija.

	ELECTROPILOT (AXION 800, ARION 600 / 500)	ELECTROPILOT (ARION 400)	ELECTROPILOT (AXOS, ELIOS)	E-PILOT S (visi modeliai)	FLEXPILOT (ARION 400)	FLEXPILOT (visi modeliai)	PROPILOT (visi modeliai)
4 krypčių valdymo svirtis keltuvo trauklių valdymui	<input type="checkbox"/>	<input type="checkbox"/>	<input type="checkbox"/>	<input type="checkbox"/>	<input type="checkbox"/>	<input type="checkbox"/>	<input type="checkbox"/>
Reguliuojamas srautas	<input type="checkbox"/>	<input type="checkbox"/>	<input type="checkbox"/>	–	–	–	–
Trečia ir ketvirta funkcija	<input type="checkbox"/>	<input type="checkbox"/>	<input type="checkbox"/>	<input type="checkbox"/>	<input type="checkbox"/>	<input type="checkbox"/>	<input type="checkbox"/>
FASTLOCK ir SPEEDLINK	<input type="checkbox"/>	<input type="checkbox"/>	<input type="checkbox"/>	<input type="checkbox"/>	<input type="checkbox"/>	<input type="checkbox"/>	<input type="checkbox"/>
Judėjimo krypties pasirinkimas	<input type="checkbox"/>	<input type="checkbox"/>	–	–	<input type="checkbox"/>	–	–
Vairasvirtės deaktivavimas	<input type="checkbox"/>	<input type="checkbox"/>	<input type="checkbox"/>	–	<input type="checkbox"/>	<input type="checkbox"/>	<input type="checkbox"/>
Automatinis kaušo grąžinimas	<input type="checkbox"/>	<input type="checkbox"/>	–	<input type="checkbox"/>	<input type="checkbox"/>	<input type="checkbox"/>	<input type="checkbox"/>

galima – negalima



Priedų keitimas yra greitas ir paprastas.

Frontaliniai krautuvai tiekiami su įvairiais greitai pakeičiamais rėmais (MA, Euro, MA/Euro, Euro/SMS), skirtais priedų fiksavimui. Tai leidžia pritaikyti įvairius priedus, atsižvelgiant į skirtingus priedų tipų standartus, prekių ženklus ir įvairių šalių pageidavimus. Todėl galima ir toliau naudoti turimus priedus su naujais frontaliniais krautuvais.

Išradinga konstrukcija sumažina kėlimo galios poreikį ir užtikrina idealius sukabinimo ir išvertimo kampus.

Mechaninis priedo fiksavimas.

Visi greito keitimo rėmai standartiškai turi įrengtą automatinį mechaninį fiksavimo įtaisą. Tiesiog pakreipkite naują priedą į viršų, kad užfiksuotumėte saugos varžtą reikiamoje vietoje.



MACH 2.

Jūs galite lengvai prijungti hidraulinės movas tarp priedų ir frontalinio krautuvo tik vienu veiksmu, net jei linijose yra slėgis – jūs niekada daugiau nebesumaišysite jungčių. Movos turi plokščią sandariklį, todėl alyvos dėmės ant žemės galite pamiršti.



Slėgio mažinimas su priekiniu krautuvu FL C.

Slėgio mažinimo svirtis leidžia lengviau prijungti hidraulinės jungtis ir lengvai prijungti bei atjungti priedus.



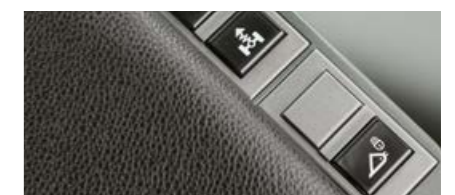
FASTLOCK.

Su FASTLOCK įtaisais priedai gali būti hidrauliškai prijungti ir atjungti net neišlipant iš kabinos.

	FL E	FL C	FL
Užrakinimas ir atrakinimas			
Mechaninis su automatišku užraktu	Dvejų svirčių sistema	Vienos svirties sistema	Vienos svirties sistema
FASTLOCK hidraulinis užraktas	–	<input type="checkbox"/>	<input type="checkbox"/>
Montavimo sistema			
EURO	<input type="checkbox"/>	<input type="checkbox"/>	<input type="checkbox"/>
MA	<input type="checkbox"/>	<input type="checkbox"/>	<input type="checkbox"/>
MA / EURO	–	<input type="checkbox"/>	<input type="checkbox"/>
EURO / SMS	–	<input type="checkbox"/>	<input type="checkbox"/>
Trečioji funkcija	<input type="checkbox"/>	<input type="checkbox"/>	<input type="checkbox"/>
Ketvirtoji funkcija	–	<input type="checkbox"/>	<input type="checkbox"/>
MACH 2 greito sujungimo mova trečiajai ir (arba) ketvirtajai funkcijai	<input type="checkbox"/>	<input type="checkbox"/>	<input type="checkbox"/>
Slėgio mažinimo svirtis trečiajai funkcijai	–	<input type="checkbox"/>	–

galima – negalima

Naudojant FASTLOCK pakanka vieno mygtuko paspaudimo užfiksuoti priedams.





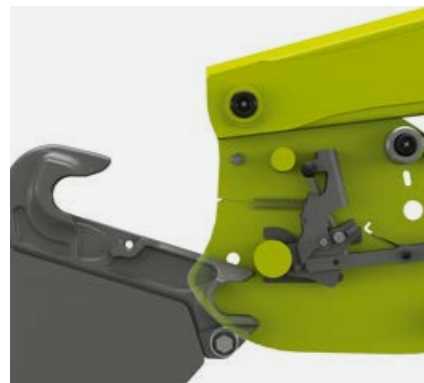
Iš kabinos išlipama tik vieną kartą.

Naudojant FITLOCK ir MACH derinį, jums reikia išlipti iš kabinos tik vieną kartą, kad prijungtumėte frontalinį krautuvą. Tiesiog privažiokite traktoriumi iki keltuvo trauklės; kai tik FITLOCK sistema yra užfiksuojama vietoje, išlipkite iš kabinos, prijunkite daugiafunkcinę sujungimo sistemą ir įstatykite atramas į strėlę. Tai taip paprasta!



Atramos lengvai susilanksto po strėlę ir neužstoja frontalinio krautuvo.

FITLOCK FL ir FL C.



Privažiuojama



Pirminis fiksavimas



Užfiksavimas

MACH – tik vienas veiksmas.

Naudojant daugiafunkcinę sujungimo sistemą MACH jūs galite nesunkiai vienu veiksmu sujungti visas elektrines ir hidraulinės linijas, netgi jei linijose yra slėgis. Paprasčiausiai uždėkite daugiafunkcinę sujungimo sistemą ant traktoriaus laikiklio, paspauskite rankenėlę žemyn – viskas sujungta. Hidraulinės jungtys turi plokščius tarpiklius, todėl iš jungčių neprateka, jos lieka švarios ir sausos. Užmirškite apie hidraulinės sistemos užteršimą ar klaidingą sujungimą.



FITLOCK lengvam tvirtinimui ir nuėmimui.

Naudodami FITLOCK sistemą, galite lengvai pritvirtinti ir nuimti krautuvą nenaudodami įrankių. Frontalinio krautuvo montavimas yra tarsi vaikų žaidimas. FITLOCK leidžia greitai, saugiai ir lengvai pritvirtinti krautuvą, net ir esant nelygiems paviršiams. Išankstinio užrakto mechanizmas užtikrina sujungimą prieš FL ir FL C frontaliniam krautuvui užsifiksuojant reikiamoje padėtyje. FL E serija turi supaprastintą vieno lygio FITLOCK sistemą su rankine fiksavimo sistema.



Specialus indikatorius leidžia tiesiog iš vairuotojo kabinos patikrinti, ar keltuvo trauklės yra tinkamai įtvirtintos. Krautuvą atjungiamas lygiai taip pat greitai ir lengvai.



Komfortas, saugumas ir kokybė iki smulkiausių detalių.



Didelė galia didelėms apkrovoms.

Dėl didelio apimties kampo žemės lygyje – nuo 47° iki 52° - priedas yra daug užpildomas, ypač kai gabenamos birios medžiagos. Be to, FL ir FL C serijų frontaliųjų krautuvų apimties kampas 1,2 m aukštyje padidėja 10%, kas apsaugo nuo medžiagų nuostolių.



Kokybė ir ilgaamžiškumas.

Speciali keltuvo trauklių konstrukcija užtikrina stabilumą ir gerą matomumą bet kokiomis sąlygomis. Visi pasisukimo taškai sutepti ir sustiprinti suvirinta keičiama įvare, taip prailginant tarnavimo laiką.



Tvirtas laikiklis.

Frontalinio krautuvo laikiklis tolygiai paskirsto mechaninę apkrovą visam traktoriui – svoris paskirstomas per visą traktoriaus ilgį. Šia įranga galima lengvai atlikti sunkius darbus, kuriems keliami dideli reikalavimai.



SHOCK ELIMINATOR.

SHOCK ELIMINATOR turi azotu užpildytą akumuliatorių, kuris sugeria smūgius ir apsaugo traktorių, vairuotoją ir frontalinį krautuvą nuo vibravimo. Mažesnis nuovargis ir didesnė koncentracija užtikrina geresnius darbo rezultatus visą dieną. Specialioms programoms SHOCK ELIMINATOR gali būti išjungiamas.

Apsauginis vožtuvas.

Papildomi kėlimo ir pakreipimo stūmoklių saugumo vožtuvai, naudojant darbinę platformą¹. Vožtuvas aktyvuojamas tik kai linijoje yra slėgis ir yra automatiškai uždaromas, jei nėra slėgio, o tai leidžia išvengti nekontroliuojamų kėlimo trauklių judesių.

¹ Naudodami frontalinį krautuvą su kėlimo platforma, visada laikykitės nacionalinių teisės aktų.



SHOCK ELIMINATOR naudoja azotu užpildytą akumuliatorių, kuris patikimai sumažina smūgius, kratymą ir vibracijas.



FL ir FL C serijose esantis elektrinis jungiklis leidžia apsauginius vožtuvus derinti su vibracijos slopinimo sistema SHOCK ELIMINATOR.

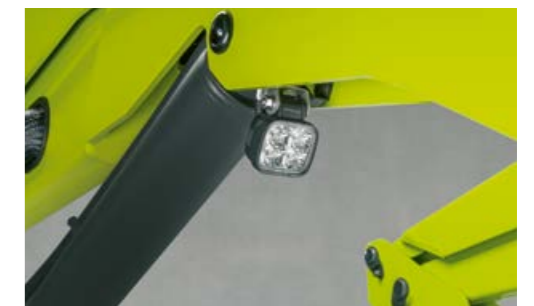
Apsaugoti tepimo taškai.

Visi tepimo taškai yra įleisti į kaiščius ir neišsikiša už frontalinio krautuvo išorinio profilio. Tai reiškia, kad jie yra gerai apsaugoti ir lengvai prieinami. Visi pagrindiniai kaiščiai yra standartinio 40 mm skersmens ir yra su apsauga nuo prasukimo, taip užtikrinant maksimalų saugumą esant bet kokiai apkrovai.



Darbas kaip dienos šviesoje.

Integruoti LED darbiniai žibintai FL C modelyje efektyviai apšviečia darbo vietą. Tai sumažina šešėlius darbo zonoje ir leidžia tiksliau atlikti darbą.



FL 100-40 E. Tiesiog geras.



Paprastas pakrovimas.

FL E – tai idealus pasirinkimas, jei jums reikalingas paprastas, efektyvus ir tvirtas frontalinis krautuvas.

- Traktoriams, kurių galia nuo 45 iki 120 AG
- Mechaninis savaiminis išsilyginimas
- Hidraulinės linijos integruotos į strėlę
- FITLOCK su rankiniu priekinio krautuvo užrakinimu ir atblokimu
- Trečioji hidraulinė funkcija priedams
- MACH 2 trečiajai funkcijai prijungti
- Mechaninis, automatinis priedų fiksavimas
- Sulankstomos atramos



Tikslus pasvirimo indikatorius.

Pasvirimo indikatorius aiškiai parodo priedo pasvirimo kampą žemės paviršiaus atžvilgiu. Tai leidžia vairuotojui nuleidžiant tiksliai nustatyti priedo padėtį. Padėties žymeklis gali būti be papildomų įrankių pritaikomas naudojamam priedui ir atliekamam darbui.



Saugus sujungimas su FITLOCK.

Naudodami FITLOCK sistemą, galite lengvai pritvirtinti ir nuimti krautuvą nenaudodami įrankių. FL E serijos frontaliniai krautuvai turi supaprastintą FITLOCK sistemą su vieno lygio rankine blokažimo sistema. Specialus užrakinimo indikatorius parodo, ar tinkamai pritvirtintos krautuvo trauklės. Krautuvo atjungimas vyksta taip pat greitai ir lengvai.



Automatinis priedo blokažimas.

Mechaninėje standartinėje specifikacijoje apsauginis varžtas užsifiksuoja automatiškai, kai priedas pakreipiamas. Atrakinimas atliekamas naudojant dvi svirtis abiejose nuimamo rėmo pusėse.



Paprastas sulankstymas.

Atramų sulankstymui ir ištiesimui pakanka perstatyti kaištį. Esančios kelios angos leidžia lengvai reguliuoti atramų aukštį net ant nelygaus paviršiaus.



Saugus išdėstymas.

Hidraulinės linijos yra nukreiptos po strėlę, taip apsaugant jas nuo sugadinimo ir paliekant gerą priedų matomumą.

FL 140-40 C. Tiesiog daugiau.



Neprilygstamas patogumas.

FL C skirtas intensyviai darbui. Jo novatoriškas dizainas užtikrina puikų matomumą, o funkcijos padidina našumą.

- Traktoriams, kurių galia nuo 45 iki 200 AG
- Integruotas mechaninis savaiminis išsilyginimas
- Hidraulinės linijos yra integruotos į strėlę
- FITLOCK su automatinio priekinio krautuvo fiksavimu
- Trečioji ir ketvirtoji priedų hidraulinės funkcijos, taip pat su MACH 2 daugiavandene mova
- Trečiosios funkcijos slėgio mažinimo funkcija
- Mechaninis, automatinis priedų fiksavimas arba hidraulinis fiksavimas ir atlaisvinimas, naudojant FASTLOCK
- Sulankstomos atramos
- Papildomos galimybės: automatinis kaušo grąžinimas ir integruotas LED darbinis apšvietimas



Tikslus pasvirimo indikatorius.

Pasvirimo indikatorius pateikia aiškią informaciją apie įrankio kampą žemės atžvilgiu. Padėties markerį galima greitai pritaikyti prie priedo ir atliekamo darbo be jokių pagalbinių įrankių. Pasirinktinė funkcija – automatinis kaušo grąžinimas į pradinę padėtį mygtuko paspaudimu.



Saugus sujungimas su FITLOCK.

Naudodami FITLOCK sistemą, galite lengvai pritvirtinti ir nuimti priedus nenaudodami įrankių. Išankstinio užrakto mechanizmas užtikrina sujungimą prieš frontaliniam krautuvi užsifiksuojant reikiamoje padėtyje. Specialus indikatorius leidžia tiesiog iš vairuotojo kabinos patikrinti, ar keltuvo trauklės yra tinkamai įtvirtintos. Krautuvas atjungiamas lygiai taip pat greitai ir lengvai.



Automatinis priedo blokavimas.

Mechaninėje standartinėje specifikacijoje tiesiog pakreipkite priedą, kad užfiksuotumėte apsauginį varžtą vietoje. Norėdami atrakinti jį, tiesiog atleiskite svirtį kairėje greitojo keitimo rėmo pusėje.

Naudojant FASTLOCK sistemą (pasirinktinę), priedą užfiksuoti ir atlaisvinti galima tiesiai iš kabinos.



Paprastas sulankstymas.

Atramų sulankstymui ir ištiesimui pakanka perstatyti kaištį. Esančios kelios angos leidžia lengvai reguliuoti atramų aukštį net ant nelygaus paviršiaus.



Saugus išdėstymas.

Hidraulinės linijos yra integruotos į strėlę, taip apsaugant jas nuo sugadinimo ir paliekant gerą priedų matomumą.

FL 250-60. Tiesiog viskas.



Saugus sujungimas su FITLOCK.

Naudodami FITLOCK sistemą, galite lengvai pritvirtinti ir nuimti priedus nenaudodami įrankių. Išankstinio užrakto mechanizmas užtikrina sujungimą prieš frontaliniam krautuvui užsikisus reikiamoje padėtyje. Specialus indikatorius leidžia tiesiog iš vairuotojo kabinos patikrinti, ar keltuvo trauklės yra tinkamai įtvirtintos. Krautuvą atjungiamas lygiai taip pat greitai ir lengvai.

Automatinis priedo blokavimas.

Mechaninėje standartinėje specifikacijoje tiesiog pakreipkite priedą, kad užfiksuotumėte apsauginį varžtą vietoje. Norėdami atrakinti jį, tiesiog atleiskite svirtį kairėje greitojo keitimo rėmo pusėje. Naudojant FASTLOCK sistemą (pasirinktinę), priedą užfiksuoti ir atlaisvinti galima tiesiai iš kabinos.

Aukštesnis, greitesnis ir tikslesnis.

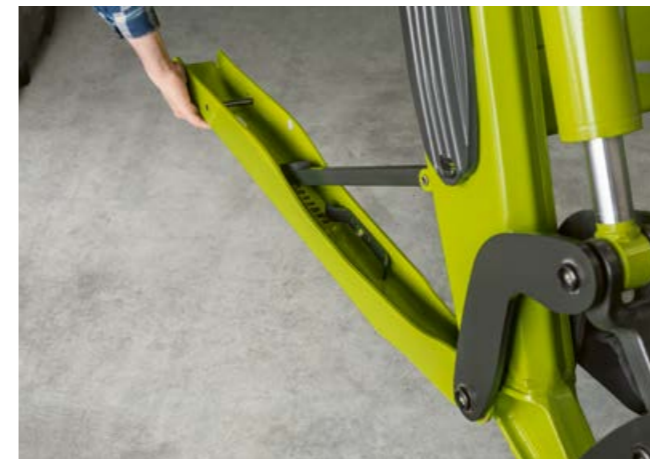
Atraskite išmanius sprendimus su FL frontaliais keltuvis.

- Traktoriams, kurių galia nuo 60 iki 300 AG
- Hidraulinis savaiminis išsilyginimas
- Hidraulinės linijos yra integruotos į strėlę
- FITLOCK su automatinio priekinio krautuvo fiksavimu
- Trečia ir ketvirta hidraulinės funkcijos priedams
- MACH 2 trečios ir ketvirtos funkcijos prijungimui
- Mechaninis, automatinis priedų fiksavimas arba hidraulinis fiksavimas ir atlaisvinimas, naudojant FASTLOCK
- Sulankstomos atramos
- Papildomos galimybės, skirtos didesniai produktyvumui ir patogumui: automatinis kaušo grąžinimas, sinchronizuotas kaušo / griebtuvo valdymas ir SPEEDLINK



Tikslus pasvirimo indikatorius.

Pasvirimo indikatorius pateikia aiškią informaciją apie įrankio kampą žemės atžvilgiu. Padėties markerį galima greitai pritaikyti prie priedo ir atliekamo darbo be jokių pagalbinių įrankių. Pasirinktinė funkcija - automatinis kaušo grąžinimas į pradinę padėtį mygtuko paspaudimu.



Paprastas sulankstymas.

Nuleidžiant krautuvą ant žemės, atramos automatiškai įtvirtinamos reikiamoje padėtyje. Frontalinis krautuvą gali būti greitai prijungtas ir atjungtas be įrankių.



Saugus išdėstymas.

Hidraulinės linijos yra integruotos į strėlę, taip apsaugant jas nuo sugadinimo ir paliekant gerą priedų matomumą.



PCH hidraulinė savaime išsilyginanti pakaba.

Visi FL serijos frontaliniai krautuvai turi PCH hidraulinę savaime išsilyginančią pakabą, kuri leidžia tiksliai ir automatiškai koreguoti pasvirimo kampą.

Du po pakėlimo trauklėmis esantys hidrauliniai stūmokliai kompensuoja pokyčius, kurie atsiranda kilnojant pakėlimo traukles. Jie išdėstyti taip, kad neužstotų operatoriui frontalinio krautuvo.



35% daugiau keliamosios galios.

PCH hidraulinė savaime išsilyginanti pakaba patikimai sujungta su pakreipimo stūmokliais, kas leidžia 35% padidinti keltuvo galią be papildomo energijos naudojimo. Pripildyto kaušo svoris generuoja spaudimą į pakreipimo stūmoklius, kuris perduodamas į PCH stūmoklius kėlimo proceso palaikymui.

Visada teisingu kampu.

Savaiminio išsilyginimo sistemos stūmokliai turi dvi galimas padėtis, padėsiančias jums išsirinkti geriausią priedo kampą:



1. Padėklo padėtis

Idealiai tinka naudoti padėklams ir rulonams, nes tvirtinimo kampas išlieka nepakitęs.



2. Kaušo padėtis

Tinka bet kokiems buriams produktams. Kėlimo metu kaušas yra pakreipiamas į vidinę pusę, kad neišbyrėtų turinys.



- 1 Padėklo padėtis
- 2 Kaušo padėtis



Automatinis kaušo grąžinimas – patogus priedo pozicionavimas.

Naudojant kaušo automatinio grąžinimo sistemą operatorius paprastu mygtuko paspaudimu gali sugrąžinti priedą į pradinę padėtį. Tokia sistema garantuoja didesnę efektyvumą ir darbo komfortą, ypač kai dažnai kartojasi ciklai.



Sinchroniškas kaušo ir griebtuvo valdymas – dviejų funkcijų valdymas vienu metu.

Sinchroniško kaušo ir griebtuvo valdymo sistema leidžia saugiai perkrauti didelius medžiagos kiekius. Pakrovimui ir iškrovimui operatorius anksčiau turėjo beveik vienu metu valdyti priedo pasvirimą ir trečią funkciją. Išmani sinchronizacija leidžia visa tai atlikti vienu mygtuko paspaudimu. Pakraunant griebtuvus užsidaro, iškraunant - atsidaro. Išauga našumas.



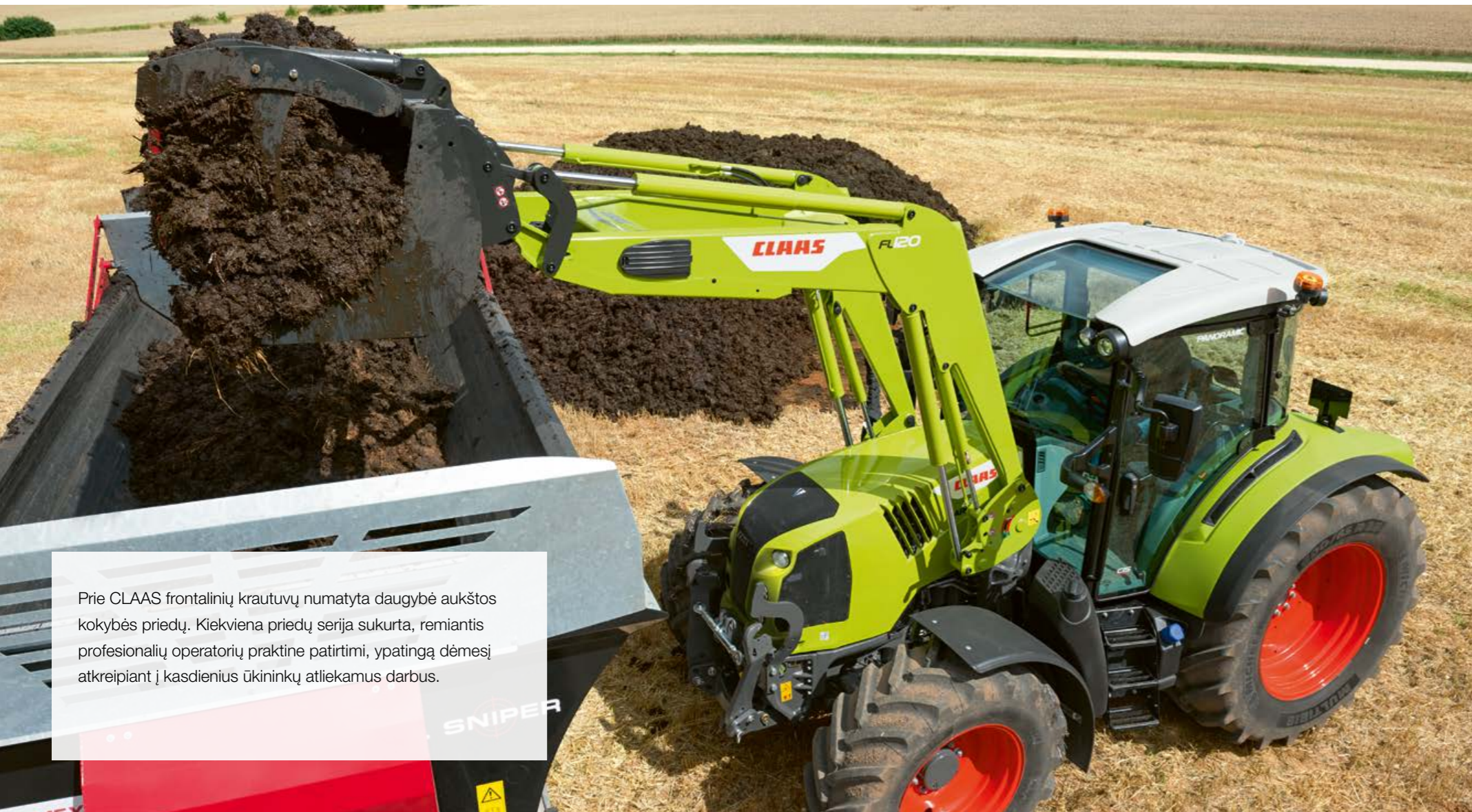
SPEEDLINK.

Be hidraulinio blokavimo sistemos SPEEDLINK¹ leidžia automatiškai sujungti ir atjungti visas hidraulines ir elektrines jungtis iš kabinos, kai prijungiami ar atjungiami priedai. Po to, kai priedai atjungiami, visos jungtys yra patikimai apsaugotos nuo užteršimo.

¹ SPEEDLINK tiekiamas tik su MA greito pakeitimo rėmeliu.



Birios medžiagos ir padėklai.
Didelio našumo priedai.



Prie CLAAS frontaliųjų krautuvų numatyta daugybė aukštos kokybės priedų. Kiekviena priedų serija sukurta, remiantis profesionalių operatorių praktine patirtimi, ypatingą dėmesį atkreipiant į kasdienes ūkininkų atliekamus darbus.



Plačios paskirties kaušas BMS¹



		Svoris (kg)	Plotis (mm)	Aukštis (mm)
BMS 120 M	560 l	215	1200	643
BMS 135 M	625 l	230	1350	643
BMS 155 M	725 l	246	1550	643
BMS 175 M	820 l	262	1750	643
BMS 205 M	965 l	318	2050	643
BMS 225 M	990 l	323	2250	643
BMS 180 H	1050 l	399	1800	705
BMS 200 H	1160 l	423	2000	705
BMS 225 H	1305 l	466	2250	705
BMS 245 H	1420 l	488	2450	705

Dvi šoninės plokštės birioms medžiagoms stumti (papildoma įranga)

¹ Reikalinga trečia funkcija

Universalus kaušas BR be virbų



Palečių šakės TR



		Svoris (kg)	Plotis (mm)	Aukštis (mm)
BR 180	785 l	266	1820	764
BR 200	875 l	284	2020	764
BR 225	985 l	305	2270	764
BR 245	1070 l	322	2470	764

	Keliamoji galia (kg)	Svoris (kg)	Plotis (mm)	Virbų dydis (mm)	Aukštis (mm)
TR 1 650 kg	1650	170	1320	1000 x 80 x 40	780
TR 2 500 kg	2500	195	1320	1200 x 100 x 45	780

2,00 m prailginimo rinkinys (pasirinktinai)
2 virbų rinkinys, skirtas konvertavimui į rulonų šakę (pasirinktinai)

Rulonus galima pakelti aukštai.



Rulonų griebtuvai

V 40^{1,3}

V 500¹

V 7000¹

W 500^{1,3}



	Skaičius į rietuvę kraunami rulonai ⁴	Vienu metu pakeliamas kiekis:		Skaičius Sugriebimo taškų skaičius rulono griebtuve
		Apskriti rulonai	Į plėvelę įpakuoti rulonai	
V 40 ^{1,3}	4	1	1	2
V 500 ¹	5	2	–	3
V 7000 ¹	6	3	–	4
W 500 ^{1,3}	5	2	1	2

C 30¹

C 40¹

C 30¹



	Virbų tipas	Vienu metu pakeliamas kiekis:	
		Į plėvelę įpakuoti rulonai	Į plėvelę įpakuoti stačiakampiai ryšuliai
C 30 ¹	Spaustuvas	1	–
C 40 ¹	Spaustuvas	1	–
C 30 ¹	Spaustuvas	1	1

¹ Reikalinga trečia funkcija

² Reikalinga trečioji ir ketvirtoji funkcija

³ Apvyniotų rulonų griebtuvas, pasirinktinai

⁴ Rulono aukštis 1,2 m

– Negalimas

Darbas be jokių prastovų. CLAAS Service & Parts.



„CLAAS Service & Parts“ servisas teikia paslaugas 24/7.
service.claas.com

Scan me.



CLAAS serviso sutartis.

Vargu ar kuris nors kitas veiksnys yra toks svarbus jūsų verslo sėkmei, kaip jūsų mašinų patikimumas. Štai kodėl jūsų CLAAS mašinoms siūlome serviso sutartis, kurios leidžia tiksliai planuoti jūsų biudžetą ir užtikrinti aukštą patikimumo lygį.

„Machine connect“.

„Machine connect“ – tai paslauga, kuri leidžia jūsų serviso partneriui iš jūsų mašinų, kuriose įrengta telemetrija, gauti visus svarbius duomenis. Tai labai palengvina nuotolinę diagnostiką ir nuotolinę pagalbą. Aptarnavimas gali būti atliktas efektyviau, pagerėja mašinos parengtis darbui. Pakanka jūsų sutikimo.

„CLAAS Service & Parts“ gaminių asortimentas įvairiose šalyse gali skirtis.



Specialiai pritaikytas jūsų mašinos.

Tiksliai pagamintos dalys, aukštos kokybės eksploatacinės medžiagos ir naudingi priedai. Pasirinkite mūsų išsamų gaminių asortimentą ir įsitikinkite, kad gausite tinkamą sprendimą ir užtikrinsite 100% savo mašinos patikimumą.



Jūsų verslui: CLAAS FARM PARTS.

„CLAAS FARM PARTS“ siūlo vieną iš plačiausių įvairių prekių ženklų dalių ir priedų asortimentą visoms žemės ūkio reikmėms jūsų ūkyje.



Tiekimas visame pasaulyje.

CLAAS atsarginių dalių logistikos centre Hame, Vokietijoje, yra beveik 200 000 skirtingų dalių, o sandėlio plotas viršija 183 000 m². Šis centrinis atsarginių dalių sandėlis greitai ir patikimai pristato visas ORIGINALIAS dalis visame pasaulyje.



Vietinis CLAAS platintojas.

Kad ir kur būtumėte, galite pasiklausti, jog visada suteiksime jums reikalingą paslaugą ir paskirsime asmenis ryšio palaikymui. Jūsų CLAAS partneriai yra šalia jūsų vietos, pasirenę padėti jums ir palaikyti gerą jūsų mašinos būklę visą parą. Su žiniomis, patirtimi, atsidavimu ir geriausia technine įranga. Visada mums rūpите.

Tiesiog įtikinama. Įspūdingas savybių sąrašas.



Kraukite daugiau, kraukite greičiau.

- Trys serijos ir daugiau nei 20 modelių visiems jūsų poreikiams
- Mechaninis arba hidraulinis savaiminis išlyginimas
- Integruotas montavimo laikiklis vienodam svorio pasiskirstymui ir dideliame stabilumui užtikrinti
- Maksimalus pakrovimo pasiekiamumas ir didelė keliamoji galia
- Automatinis kaušo grąžinimas automatiniam priedų padėties nustatymui
- Kaušo ir griebtuvo sinchroninio valdymo sistema, skirta sinchronizuoti priedą ir trečiąją funkciją
- FASTLOCK – patogiam frontalinio krautuvo priedų tvirtinimo užrakinimui
- SPEEDLINK visiškai automatinis frontalinio krautuvo priedų prijungimas ir atjungimas
- Platus greitai keičiamų rėmų ir priedų pasirinkimas visiems atvejams

Neprilygstamas patogumas.

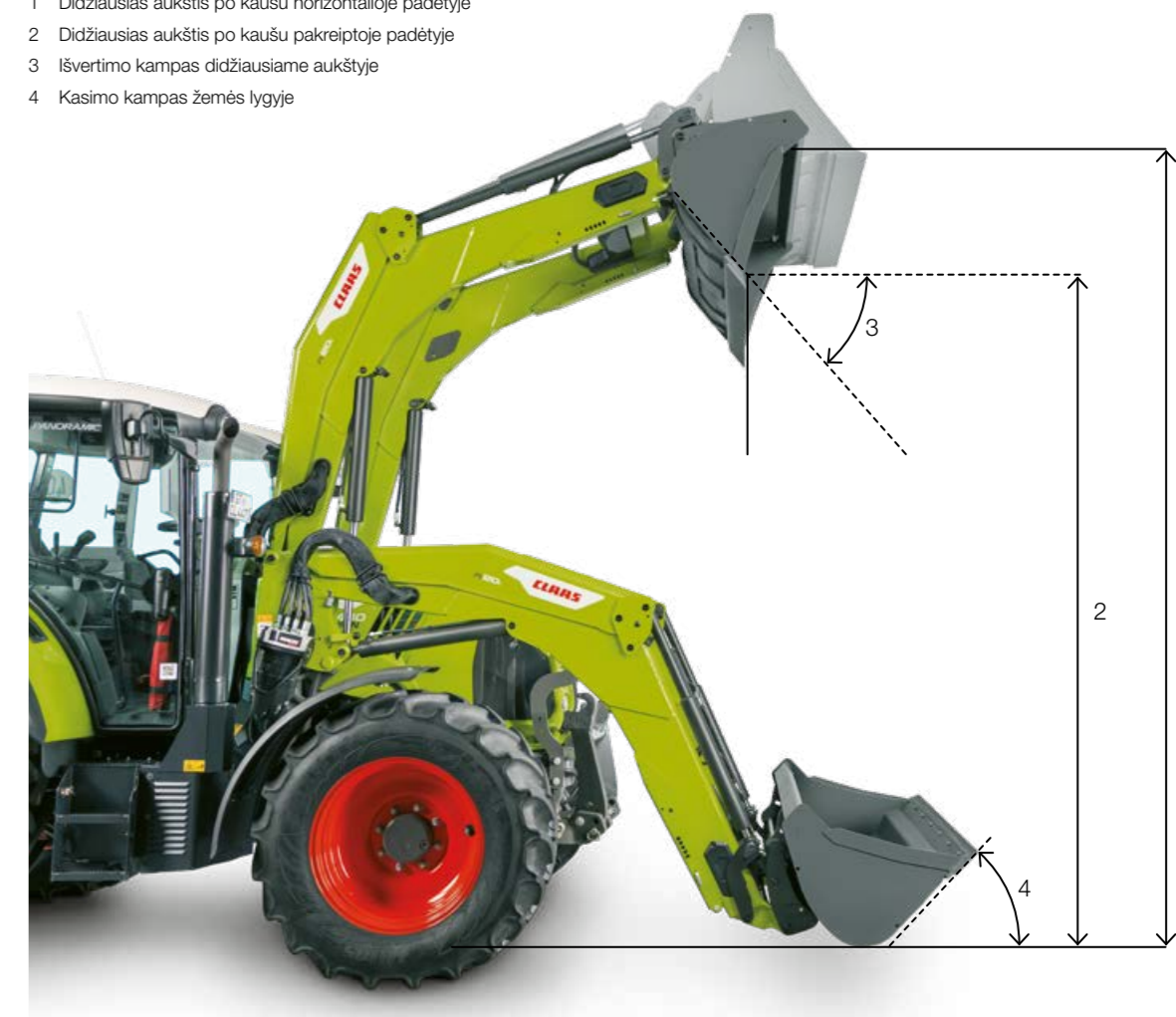
- Galimybė pasirinkti iš penkių valdymo iš kabinos variantų
- FITLOCK sistema, skirta greitam ir lengvam pajungimui ir atjungimui
- Plokšti sandarinimo žiedai sumontuoti MACH ir MACH 2 greito pajungimo jungtys – apsaugo nuo alyvos pratekėjimo pajungimo metu.
- MACH sistema lengvam visų elektrinių ir hidraulinių linijų pajungimui
- MACH 2 hidraulinės jungtys lengvai sujungiamos rankiniu būdu
- SHOCK ELIMINATOR apsaugo traktorių, frontalinį krautuvą, jo priedus ir vairuotoją nuo vibracijos
- Apsauginius vožtuvus su elektriniu perjungimu galima derinti su SHOCK ELIMINATOR

FL 250-60	FL 250	FL 150	FL 140	FL 120	FL 100	FL 80	FL 60
Su savaimė išsilyginančia jungtimi	●	●	●	●	●	●	●
Maksimalus aukštis ties frontalinio krautuvo priedo tvirtinimo tašku	m 4,60	4,60	4,50	4,15	4,00	3,85	3,75
Maksimalus aukštis po kaušu horizontalioje padėtyje (1)	m 4,35	4,35	4,25	3,90	3,75	3,60	3,50
Maksimalus aukštis po kaušu pakreiptoje padėtyje (2)	m 3,80	3,80	3,70	3,35	3,20	3,05	2,95
Kasimo gylis	m 0,20	0,20	0,20	0,20	0,20	0,20	0,20
Išvertimo kampas didžiausiame aukštyje (3)	° 50	50	50	55	55	55	52
Kasimo kampas žemės lygyje (4)	° 51	51	52	52	52	52	47
Nepaprasta galia ties frontalinio krautuvo priedo tvirtinimo tašku žemės lygyje	kg 3420	3420	2670	2840	2590	2410	1990
Keliamoji galia ties padargo tvirtinimo tašku per visą kėlimo aukštį	kg 2910	2910	2210	2420	2220	2070	1560
Kėlimo jėga priedo ašinio pasukimo taške per visą kėlimo aukštį su padidintos kėlimo jėgos įranga	kg –	–	–	2780	2590	2440	–
Keliamoji galia ties padėklu (0,80 m link šakių priekio, žemės lygyje)	kg 3230	3230	2490	2650	2345	2230	1615
Keliamoji galia ties padėklu (0,80 m link šakių priekio, maksimaliame aukštyje)	kg 2735	2735	2100	2225	2010	1890	1350
Kėlimo laikas	s 7,8	7,8	6,0	5,8	5,1	4,3	3,6
Pakreipimo laikas	s 1,2	1,2	1,1	1,2	0,9	0,9	0,6
Svoris be papildomos įrangos, tuščio	kg 819	782	716	598	573	526	480

FL 100-40 E	FL 140 C	FL 120 C	FL 120 C	FL 100 C	FL 100 C	FL 80 C	FL 80 C	FL 60 C	FL 60 C	FL 40 C	FL 40 C
Su savaimė išsilyginančia jungtimi	●	●	–	●	–	●	–	●	–	●	–
Maksimalus aukštis ties frontalinio krautuvo priedo tvirtinimo tašku	m 4,50	4,20	4,20	4,00	4,00	3,85	3,85	3,70	3,70	3,50	3,50
Maksimalus aukštis po kaušu horizontalioje padėtyje (1)	m 4,25	3,95	3,95	3,75	3,75	3,60	3,60	3,45	3,45	3,25	3,25
Maksimalus aukštis po kaušu pakreiptoje padėtyje (2)	m 3,70	3,40	3,40	3,20	3,20	3,05	3,05	2,90	2,90	2,70	2,70
Kasimo gylis	m 0,20	0,20	0,20	0,20	0,20	0,20	0,20	0,20	0,20	0,20	0,20
Išvertimo kampas didžiausiame aukštyje (3)	° 50	51	50	52	52	52	52	52	52	50	50
Kasimo kampas žemės lygyje (4)	° 47	47	47	47	47	47	47	47	47	47	47
Nepaprasta galia ties frontalinio krautuvo priedo tvirtinimo tašku žemės lygyje	kg 2700	2370	2410	2570	2620	2320	2740	1860	2390	1790	1820
Keliamoji galia ties padargo tvirtinimo tašku per visą kėlimo aukštį	kg 2360	2140	2170	2280	2310	2050	2410	1700	2180	1600	1620
Keliamoji galia priedo ašinio pasukimo taške per visą kėlimo aukštį su padidintos kėlimo jėgos įranga	kg 2720	2470	–	2630	–	2380	–	2160	–	–	–
Keliamoji galia ties padėklu (0,80 m link šakių priekio, žemės lygyje)	kg 2180	1880	1620	2015	1725	1785	1800	1390	1535	1350	1100
Keliamoji galia ties padėklu (0,80 m link šakių priekio, maksimaliame aukštyje)	kg 2090	1880	1430	1985	1490	1785	1535	1430	1370	1365	940
Kėlimo laikas	s 6,0	5,0	5,0	5,0	5,0	4,3	5,0	3,5	4,3	3,1	3,1
Pakreipimo laikas	s 2,3	1,9	1,6	1,9	1,6	1,9	1,6	1,4	1,4	1,4	1,4
Svoris be papildomos įrangos, tuščio	kg 726	671	553	614	527	561	486	533	463	493	438

FL 100-40 E	FL 100 E	FL 60 E	FL 40 E
Su savaimė išsilyginančia jungtimi	●	●	●
Maksimalus aukštis ties frontalinio krautuvo priedo tvirtinimo tašku	m 4,00	3,8	3,5
Maksimalus aukštis po kaušu horizontalioje padėtyje (1)	m 3,65	3,45	3,15
Maksimalus aukštis po kaušu pakreiptoje padėtyje (2)	m 3,00	2,8	2,5
Kasimo gylis	m 0,15	0,15	0,15
Išvertimo kampas didžiausiame aukštyje (3)	° 55	55	55
Kasimo kampas žemės lygyje (4)	° 47	47	47
Nepaprasta galia ties frontalinio krautuvo priedo tvirtinimo tašku žemės lygyje	kg 2300	2180	2000
Keliamoji galia ties padargo tvirtinimo tašku per visą kėlimo aukštį	kg 2170	2020	1600
Keliamoji galia ties padėklu (0,80 m link šakių priekio, žemės lygyje)	kg 2000	1700	1400
Keliamoji galia ties padėklu (0,80 m link šakių priekio, maksimaliame aukštyje)	kg 1800	1575	1350
Kėlimo laikas	s 5,0	4,3	3,7
Pakreipimo laikas	s 2,1	2,0	1,8
Svoris be papildomos įrangos, tuščio	kg 500	440	430

- 1 Didžiausias aukštis po kaušu horizontalioje padėtyje
- 2 Didžiausias aukštis po kaušu pakreiptoje padėtyje
- 3 Išvertimo kampas didžiausiame aukštyje
- 4 Kasimo kampas žemės lygyje



CLAAS nuolat tobulina visus savo gaminius, kad jie atitiktų praktinius reikalavimus, todėl pasilikame teisę be išankstinio įspėjimo daryti gaminių pakeitimus. Šioje brošiūroje pateikta informacija ir iliustracijos turi būti vertinamos kaip apytikslės, jose gali būti papildomai pasirenkamos įrangos, kuri neįeina į standartinę komplektaciją. Ši brošiūra yra skirta naudoti visame pasaulyje. Norėdami sužinoti konkrečias specifikacijas ir kainas, kreipkitės į artimiausią CLAAS atstovą. Aiškesnio funkcijų iliustravimo tikslais, fotografavimo metu apsauginiai skydai ir gaubtai galėjo būti nuimti. Niekada pats nenuimkite šių apsauginių skydų ir gaubtų, kad išvengtumėte bet kokių pavojaus. Taip pat savo saugumui perskaitykite atitinkamas naudotojo vadovo instrukcijas. Visi techniniai duomenys, susiję su varikliais, remiasi Europos išmetamųjų teršalų regulavimo standartais: Etapas. Bet kuri nuoroda į Tier standartus šiame dokumente, skirta tik informaciniams tikslams ir supratimui. Tai nėra patvirtinimas regionams, kuriuose išmetamieji teršalai reglamentuojami pagal Tier standartus.

Pritaikymas garantuotas.

Trys serijos, daugiau nei 20 modelių – šiame asortimente tikrai rasite priekinį krautuvą, kuris tiksliai tinka jūsų CLAAS traktoriui ir jūsų darbams. Įvairiausiems darbams: žemės darbams laukuose, miško darbams, šiaudų tvarkymui ir rišimui į ryšulius, silosui ruošti, mėšlo kratymui, gyvulių šėrimui, priekabų krovimui - visiems atvejams yra tobulas CLAAS frontalinis krautuvus prie jūsų ELIOS, AXOS arba ARION traktoriaus, idealiai tinkantis visiems kasdieniams jūsų darbams.



Suprojektuokite sau tinkamą priekinį krautuvą CLAAS konfigūracijoje arba gaukite patarimų iš savo pardavimo partnerio.
claas.com

Priekinis krautuvus	FL 100-40 E	FL 100-40 E	FL 250-60
Traktoriams, kurių variklio galia	Nuo 45 iki 120 AG	Nuo 45 iki 200 AG	Nuo 60 iki 300 AG
Savaime išsilyginančios pakabos tipas	Mechaninė	Integruota mechaniškai	Hidraulinis
Veikimo parinktys			
ELECTROPILOT	<input type="checkbox"/>	<input type="checkbox"/>	<input type="checkbox"/>
E-PILOT S	<input type="checkbox"/>	<input type="checkbox"/>	<input type="checkbox"/>
FLEXPILOT	<input type="checkbox"/>	<input type="checkbox"/>	<input type="checkbox"/>
PROPILOT	<input type="checkbox"/>	<input type="checkbox"/>	<input type="checkbox"/>
Frontaliniai krautuvai: prijungimas ir atjungimas			
FITLOCK: greitas frontalinio krautuvo prijungimas ir atjungimas	●	●	●
MACH: lengvas elektrinių ir hidraulinių linijų pajungimas	●	●	●
Sulankstomos atramos	●	●	●
Priedai: montavimas ir demontavimas			
Trečioji hidraulinė funkcija priedams	○	○	○
Ketvirtoji hidraulinė funkcija priedams	–	○	○
Slėgio mažinimo svirtis trečiajai funkcijai	–	○	–
MACH 2: priedo ir frontalinio krautuvo hidraulinio sujungimo greitoji mova	○	○	○
Mechaninis, automatinis priedų fiksavimas	●	●	●
FASTLOCK: priedų hidraulinis prijungimas ir atjungimas	–	○	○
SPEEDLINK: priedų hidraulinis blokavimas ir atblokavimas, taip pat visų hidraulinių ir elektrinių jungčių automatinis sujungimas ir atjungimas	–	–	○
Komfortas ir saugumas			
SHOCK ELIMINATOR vibravimo slopinimas	●	●	●
Apsauginis vožtuvas	○	○	○
LED darbinės šviesos	–	○	–
Automatinis kaušo grąžinimas: automatinis priedo grąžinimas į pradinę padėtį	–	○	○
Sinchroniškas kaušo ir griebtuvo valdymas: išmanus priedo pakreipimo sinchronizavimas su trečiaja funkcija	–	–	○

● Standartinė įranga ○ Pasirenkama įranga □ galima – negalima

Augimas kartu.

Kad ir ką mes bedarytume, visada mūsų dėmesio centre esate jūs, mūsų klientai. Žinome, su kokiais iššūkiais susiduriate kiekvieną dieną, todėl dirbame kartu su jumis, kad sukurtume žemės ūkio mašinas, padedančias jums ūkininkauti sėkmingai ir tvariai, dabar ir ateityje. Mūsų skaitmeniniai sprendimai supaprastina sudėtingus procesus ir palengvina jūsų darbą. Norime suteikti jums galimybę būti geriausiu savo srityje.



Baltic Agro

UAB Baltic Agro Machinery
Vilnius: Molėtų g. 13, Didžiosios Riešės k., LT-14262 Vilniaus r.
Kaunas: Verslo g. 9, Kumpių km., LT-54311 Kauno r.
Panevėžys: Kniaudiškių g. 149, LT-37157 Panevėžys
Šiauliai: Malavėnų g. 1, Ginkūnų k., LT-81494 Šiaulių r.
Plungė: Šiaulių g. 15, Truikių km., Babruno sen., Plungės raj.
LT-90110
El.paštas: info@kesko.lt
balticagromachinery.lt
claas.lt

380019300124 KK LC 0324